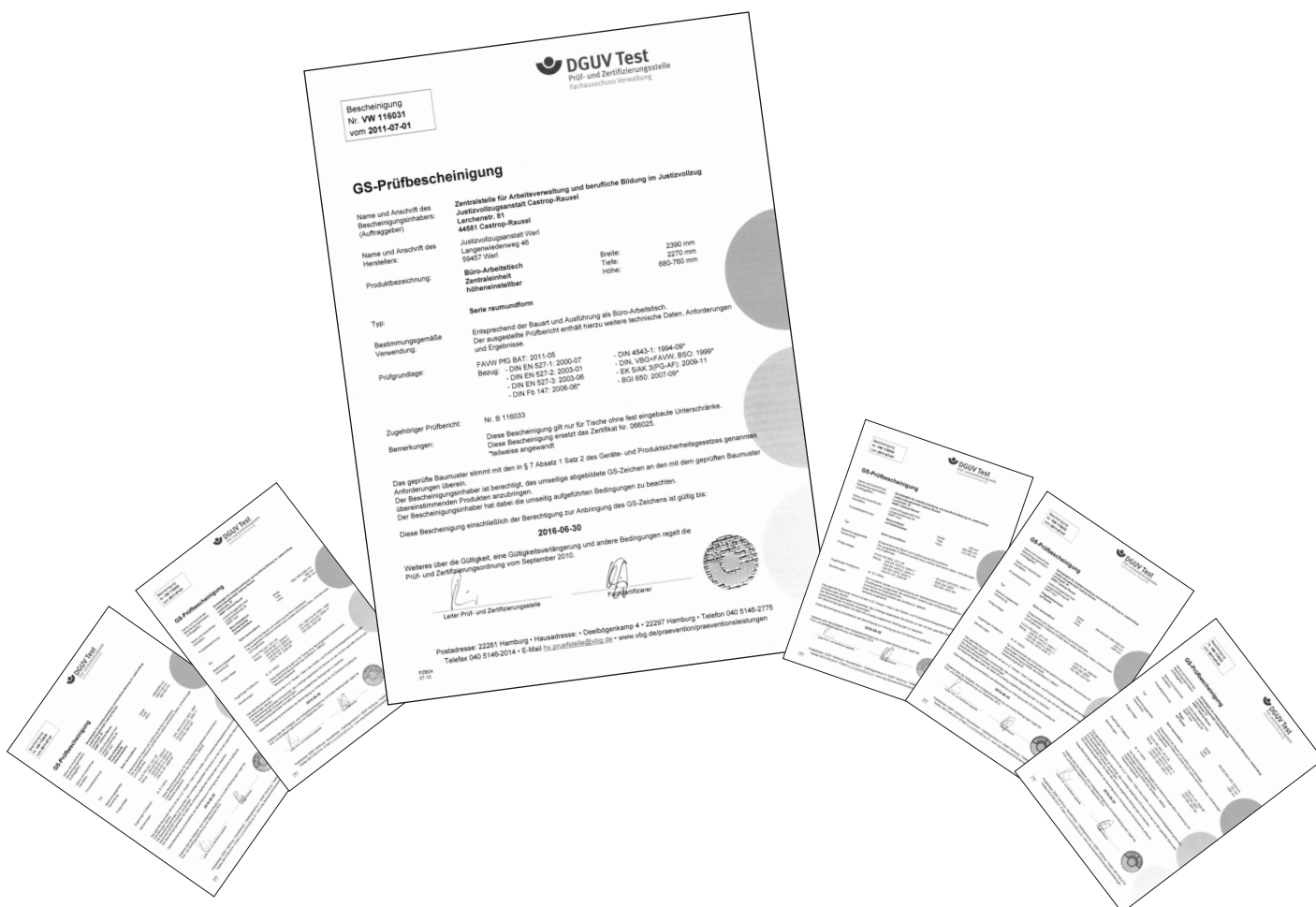




Büromöbelprogramm



Die in diesem Katalog mit dem Prüfsiegel abgebildeten Büromöbel wurden von der DGUV Test, Prüf- und Zertifizierungsstelle, VBG – Fachausschuss Verwaltung, Zertifizierungsgebiet Arbeitsmöbel auf Sicherheit geprüft und erfüllen die normierten Vorgaben.



Die GS-Zertifizierung beinhaltet auch eine **Prüfung des Produktes auf PAK Schadstoffe** (Polyzyklische Aromatische Kohlenwasserstoffe). Das Produkt darf, je nach Kategorisierung – ob z. B. in Kontakt mit dem Mund oder kurz- oder langandauernder Kontakt mit der Haut besteht – bestimmte Grenzwerte an PAK's aus gesundheitlichen Gründen nicht überschreiten.

Bei der Untersuchung von Produkten auf PAK sind alle (Griff-) Flächen, die PAK enthalten können und bei bestimmungsgemäßer Verwendung oder vorhersehbarer Fehlanwendung (jedoch nicht bei Missbrauch) angefasst oder in den Mund genommen werden können, zu berücksichtigen.

Darunter fallen insbesondere Weichkunststoffe und Gummimaterialien, schwarze oder dunkelgefärbte Hartkunststoffe, Beschichtungen und Lackierungen sowie Materialien, die mit Konservierungsmitteln (z. B. Naphthalin) behandelt wurden, wie beispielsweise Naturborsten, Lederprodukte, Bast oder Holz.

Nicht in den Prüfumfang aufzunehmen sind unzugängliche oder ausschließlich unter Einsatz von Werkzeug zugängliche Materialien sowie Materialien, die aufgrund einer erstellten Risikoanalyse als nicht relevant für die Prüfung auf den Parameter PAK beurteilt werden.

Zertifikate und Vorwort

Ergonomie

- Tische** ▶ Bildschirmarbeitsplätze,
Anbau- und Beistelltische,
Besucher- und Konferenztische,
Planungshilfe und Typenliste

- Bürokleinmöbel** ▶ Aktenböcke,
Stehpulte,
Bürocontainer

- Schränke** ▶ Schränke,
Schrankschalen,
Regale,
Regalaufsätze,
Sideboards,
acoustic-line,
Typenliste

Exklusiv-Line

- Zubehör** ▶ Schubladenausstattung,
weiteres Zubehör,
Zwischenwände und Einlegeböden

- Stühle** ▶ Bürodrehstühle,
Dauerlaststühle,
Besucherstühle,
Schalenstühle

Informationen und Notizen

Allgemeine Verkaufs- und Lieferbedingungen

Impressum



ZVR-85063822
 Akkreditiert durch das Bundesministerium für Wirtschaft und Arbeit
 per Verordnung BGGI, II Nr. 332/2006

ZERTIFIKAT

Nummer: HCA-CoC-183

Dieses Zertifikat bestätigt, dass das Verfahren für die Produktion und den Handel von

Holzwerkstoffprodukten – Laminatfußböden

hergestellt oder gehandelt durch

EGGER-Gruppe

Unternehmenszentrale Fritz Egger GmbH & Co., A-6380 St. Johann / Tirol, Weibersdorf 20,
 vom Zertifikat umfasste Unternehmen siehe umseitige Aufstellung

an Standorten in

Österreich, Deutschland, Frankreich

(Details zu den Standorten siehe umseitige Aufstellung)

einer Erstprüfung unterzogen wurde, laufend überwacht wird und den Anforderungen des Regelwerkes

Chain of Custody (PEFC)

Produktkettenachweis von Holzprodukten – Anforderungen in der geltenden Fassung
 Anhang 4 des Technischen Dokumentes des PEFC Council
 entspricht, solange die Voraussetzungen erfüllt werden.
 Angewendete Methode: Prozentsatzmethode

Dieses Zertifikat ist gültig bis: 31.12.2009
 Datum der Erstaussstellung: 22.06.2001

Wien, am 28.10.2006



Dr. Dr. Manfred Brandstätter
 Zeichnungsberechtigter



Dr. Stefan Czamutjian
 Leiter der Zertifizierungsstelle



Akkreditierte Zertifizierungsstelle der Österreichischen Gesellschaft für Holzforschung
 HOLZCERT AUSTRIA, A-1030 Wien, Franz Grill-Strasse 7
 Tel. +43 1 796 65 41 0, Fax +43 1 798 26 23 50, E-Mail: hca@holzcert.at, Homepage: www.holzcert.at



Anerkannte Zertifizierungsstelle des
 Forest Stewardship Council A. C. (Id. Nr. FSC-ACC-024)

ZERTIFIKAT

Nummer: HCA-COC-100017
 Nummer: HCA-CW-100017

Dieses Zertifikat bestätigt, dass das Verfahren für die Produktion und den Handel von

Holzwerkstoffen (Spanplatten, MDF, OSB, Laminatfußböden, Leichtbauplatten) – Rundholz – Schnittholz – Hobelwaren – Sägebodenprodukten

hergestellt oder gehandelt durch

EGGER-Gruppe

Unternehmenszentrale Fritz Egger GmbH & Co. OG, A-6380 St. Johann / Tirol, Weibersdorf 20

an Standorten in

Österreich, Deutschland, Frankreich, Großbritannien, Rumänien, Russland

(Details zu den Standorten siehe umseitige Aufstellung)

einer Erstprüfung unterzogen wurde, laufend überwacht wird und den Anforderungen der



© 1996 FSC

Chain of Custody (FSC)

Standard FSC-STD-40-003 (Version 1-0)
 Standard FSC-STD-40-004 (Version 2-0)
 Standard FSC-STD-40-005 (Version 2-1)
 Standard FSC-STD-40-007 (Version 1-0)

entspricht, solange die Voraussetzungen erfüllt werden.

Dieses Zertifikat ist gültig bis: 30.09.2014

Wien, am 01.10.2009



Dr. Dr. Manfred Brandstätter
 Geschäftsführer der OGH



Dr. Stefan Czamutjian
 Leiter der Zertifizierungsstelle



Nähere Informationen zum genauen Produktumfang finden Sie unter www.fsc.org
 Dieses Zertifikat ist Eigentum der Holzcert Austria. Zertifikate und deren Kopien müssen auf Anforderung unverzüglich zurückgegeben werden.



Kurzfassung Umwelt- Produktdeklaration Environmental Product-Declaration

Rohe / beschichtete MDF-Platten sind plattenförmige Werkstoffe gemäß EN 622-5 und EN 14322. Diese Werkstoffplatten werden vorwiegend beschichtet und als Möbelleiste eingesetzt. Sie finden bspw. als Tiefziehfrennen im Küchenbereich Anwendung. Die dekorative Zeichnung wird mittels eines bedruckten Dekorpapiers erreicht. Bei der Verpressung kann man der Oberfläche gleichzeitig eine entsprechende Härte verleihen. Beschichtete MDF-Platten werden im Innenbereich für höherwertige Zwecke im Möbelbau eingesetzt. MDF-Platten können aufgrund ihres homogenen Aufbaus dreidimensional ausgefräst und anschließend entweder lackiert oder mit einer Folie in einer Membranpresse beschichtet werden. Gerne werden solcherart hergestellte Platten als Fronten für hochwertige Küchen eingesetzt.

Die Ökobilanz wurde nach DIN ISO 14040 ff. entsprechend den Anforderungen des IBU-Leitfadens zu Typ-III-Deklarationen durchgeführt. Als Datenbasis wurden spezifische Daten der untersuchten Produkte sowie Daten aus der Datenbank „GaBi 4“ herangezogen. Die Ökobilanz umfasst die Rohstoff- und Energiegewinnung, Rohstofftransporte, die eigentliche Herstellungsphase sowie das End of Life in einem Biomassekraftwerk mit Energieerzeugung. Deklariert wird je 1 m² HDF und MDF roh sowie 1 m² MDF beschichtet mit einer Dicke von 9,3 mm.

MDF (pro m ²)					
Auswertgröße	Einheit	pro m ²	Summe	Produktion	End of Life
Primärenergie, nicht erneuerbar	[MJ]		-5.179	8.734	-13.913
Primärenergie, erneuerbar	[MJ]		11.498	11.693	-157,2
Treibhauspotenzial (GWP 100 Jahre)	[kg CO ₂ -Äqv.]		-159,7	-504,6	345,0
Ozonabbaupotential (ODP)	[kg R11-Äqv.]		2,65E-05	5,96E-05	-3,30E-05
Versauerungspotenzial (AP)	[kg SO ₂ -Äqv.]		2,77E+00	1,72E+00	1,06E+00
Eutrophierungspotenzial (EP)	[kg Phosphat-Äqv.]		6,83E-01	4,79E-01	2,04E-01
Sommersmog (POCP)	[kg Ethen-Äqv.]		3,37E-01	3,55E-01	-1,81E-02

HDF (pro m ²)					
Auswertgröße	Einheit	pro m ²	Summe	Produktion	End of Life
Primärenergie, nicht erneuerbar	[MJ]		-6.473	10.918	-17.391
Primärenergie, erneuerbar	[MJ]		14.370	14.567	-196,5
Treibhauspotenzial (GWP 100 Jahre)	[kg CO ₂ -Äqv.]		-199,2	-630,8	431,2
Ozonabbaupotential (ODP)	[kg R11-Äqv.]		3,32E-05	7,45E-05	-4,13E-05
Versauerungspotenzial (AP)	[kg SO ₂ -Äqv.]		3,47E+00	2,14E+00	1,32E+00
Eutrophierungspotenzial (EP)	[kg Phosphat-Äqv.]		8,54E-01	5,99E-01	2,55E-01
Sommersmog (POCP)	[kg Ethen-Äqv.]		4,21E-01	4,44E-01	-2,27E-02

beschichtete MDF (pro m ²)					
Auswertgröße	Einheit	pro m ²	Summe	Produktion	End of Life
Primärenergie, nicht erneuerbar	[MJ]		-33,3	99,4	-138,7
Primärenergie, erneuerbar	[MJ]		108,1	109,6	-1,6
Treibhauspotenzial (GWP 100 Jahre)	[kg CO ₂ -Äqv.]		-0,50	-3,92	3,42
Ozonabbaupotential (ODP)	[kg R11-Äqv.]		2,70E-07	5,97E-07	-3,27E-07
Versauerungspotenzial (AP)	[kg SO ₂ -Äqv.]		2,73E-02	1,78E-02	9,48E-03
Eutrophierungspotenzial (EP)	[kg Phosphat-Äqv.]		6,80E-03	4,94E-03	1,86E-03
Sommersmog (POCP)	[kg Ethen-Äqv.]		3,47E-03	3,67E-03	-2,06E-04

Erstellt durch: PE INTERNATIONAL, Leinfelden-Echterdingen
 in Zusammenarbeit mit Fritz EGGER GmbH & Co. OG



Zusätzlich sind die Ergebnisse folgender Prüfungen in der Umwelt-Produktdeklaration dargestellt:

- Formaldehyd gemäß EN 120 / EN 717-1, Messstelle: WKI Fraunhofer Wilhelm-Klauditz-Institut/Eluat Analyse gemäß EN 71-3, Messstelle: MFPA Leipzig GmbH
- EOX (Extrahierbare Organische Halogenverbindungen) gemäß DIN 38414-S17, Messstelle: MFPA Leipzig GmbH
- Toxizität der Brandgase gemäß DIN 53436, Messstelle: MFPA Leipzig GmbH
- PCP/Lindan gemäß PA-C-12:2006-02, Messstelle: WKI Fraunhofer Wilhelm-Klauditz-Institut

Nachweise
 und Prüfungen



Kurzfassung Umwelt- Produktdeklaration Environmental Product-Declaration

Programmhalter

Institut Bauen und Umwelt e.V.
www.bau-umwelt.com



Fritz EGGER GmbH & Co. OG
 Holzwerkstoffe
 Weibersdorf 20
 A – 6380 St. Johann in Tirol



EGGER-EHW-2008311-D

Deklarationsinhaber

Deklarationsnummer

Epde rohe / beschichtete Mittel- und Hochdichte Faserplatten

Diese Deklaration ist eine Umwelt-Produktdeklaration gemäß ISO 14025 und beschreibt die Umweltleistung der hier genannten Bauprodukte. Sie soll die Entwicklung des umwelt- und gesundheitsverträglichen Bauens fördern.
 In dieser validierten Deklaration werden alle relevanten Umweltdaten offen gelegt. Die Deklaration beruht auf dem PCR Dokument „Holzwerkstoffe“, Bezugsjahr 2009-01.

Diese validierte Deklaration berechtigt zum Führen des Zeichens des Institut Bauen und Umwelt. Sie gilt ausschließlich für die genannten Produkte, ein Jahr vom Ausstellungsdatum an. Der Deklarationsinhaber haftet für die zugrunde liegenden Angaben und Nachweise.

Die Deklaration ist vollständig und enthält in ausführlicher Form:

- Produktdefinition und bauphysikalische Angaben
- Angaben zu Grundstoffen und zur Stoffherkunft
- Beschreibungen zur Produktherstellung
- Hinweise zur Produktverarbeitung
- Angaben zum Nutzungszustand, außergewöhnlichen Einwirkungen und Nachnutzungsphase
- Ökobilanzergebnisse
- Nachweise und Prüfungen

Inhalt der Deklaration

25. Februar 2010

Ausstellungsdatum

Unterschriften



Prof. Dr.-Ing. Horst J. Bossemayr (Präsident des Institut Bauen und Umwelt)



Prof. Dr.-Ing. Hans-Wolf Reinhardt (Vorsitzender des SWA)



Dr. Frank Werner (Prüfer vom SWA bestellt)

Diese Deklaration und die zugrunde gelegten Regeln wurden gemäß ISO 14025 durch den unabhängigen Sachverständigenausschuss (SWA) geprüft.

Prüfung der Deklaration

Unterschriften

Umwelt und Nachhaltigkeit – ein zentraler Bestandteil

Die Klimaerwärmung ist eines der zentralen Themen, die unser heutiges Handeln und die Qualität unseres Lebensraumes in der Zukunft maßgeblich bestimmen. Ein wesentlicher Beitrag für eine gesunde und intakte Umwelt ist die Reduktion von Treibhausgasen in der Erdatmosphäre. Vor allem das bekannte Kohlendioxid (CO₂) verursacht einen Temperaturanstieg auf unserem Planeten mit noch nicht abschätzbaren negativen Folgen für den Menschen und sein Lebensumfeld. Holzwerkstoffe haben einen wesentlichen Klimavorteil, den wir nutzen wollen: Sie sind kohlenstoffneutral, weil sie durch die Photosynthese CO₂ binden. Durch die stoffliche und thermische Verwertung von Holz im geschlossenen Kreislauf, wird der Umwelt die Produktion von schädlichem CO₂ erspart. Dieses Potenzial der Holzwerkstoffe hat sich unser Holzwerkstoffhersteller als Erster durch unabhängige Prüfungen bestätigen lassen und in seinen Umwelt-Produktdeklarationen (EPDs) offen gelegt.

Was sind Umwelt-Produktdeklarationen (EPDs)?

EPDs (Environmental Product Declarations) beinhalten alle Umweltinformationen, produktbezogenen Informationen und Prüfberichte zu einem Produkt in einem zentralen Dokument. Das bedeutet, dass das Produkt umfassend beschrieben und der Herstellungsprozess dargestellt wird. Auf dieser Basis werden Berechnungen zur Umweltrelevanz durchgeführt, die die Umweltwirkungen des Produktes nachweisen – in den Phasen von der Herstellung über die Nutzung bis hin zur Entsorgung. Ein unabhängiger Sachverständigenausschuss prüft und bestätigt die Daten.

Die wichtigsten Kennzahlen für nachhaltige Produkte

Die Vorteile von Holzwerkstoffen drücken sich in Bezug auf den Klimaschutz in zwei Kennzahlen aus: in der fossilen Primärenergie und dem Treibhauspotenzial. Die fossile Primärenergie bezeichnet den nicht erneuerbaren Teil der Energie, die zur Herstellung von Holzwerkstoffen benötigt wird (wie zum Beispiel der Einsatz von Erdöl, Erdgas oder Kohle). Durch eine stoffliche und anschließende thermische Nutzung von Holzwerkstoffen kann der Einsatz fossiler Energie sehr deutlich reduziert werden: dadurch schützen und entlasten wir die Umwelt.

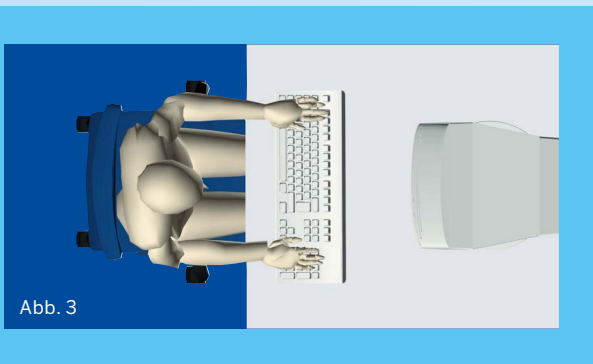
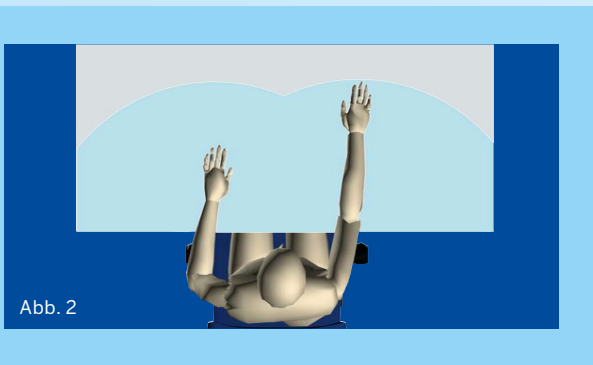
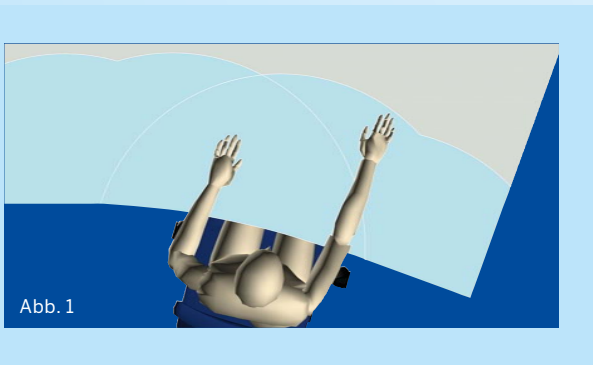
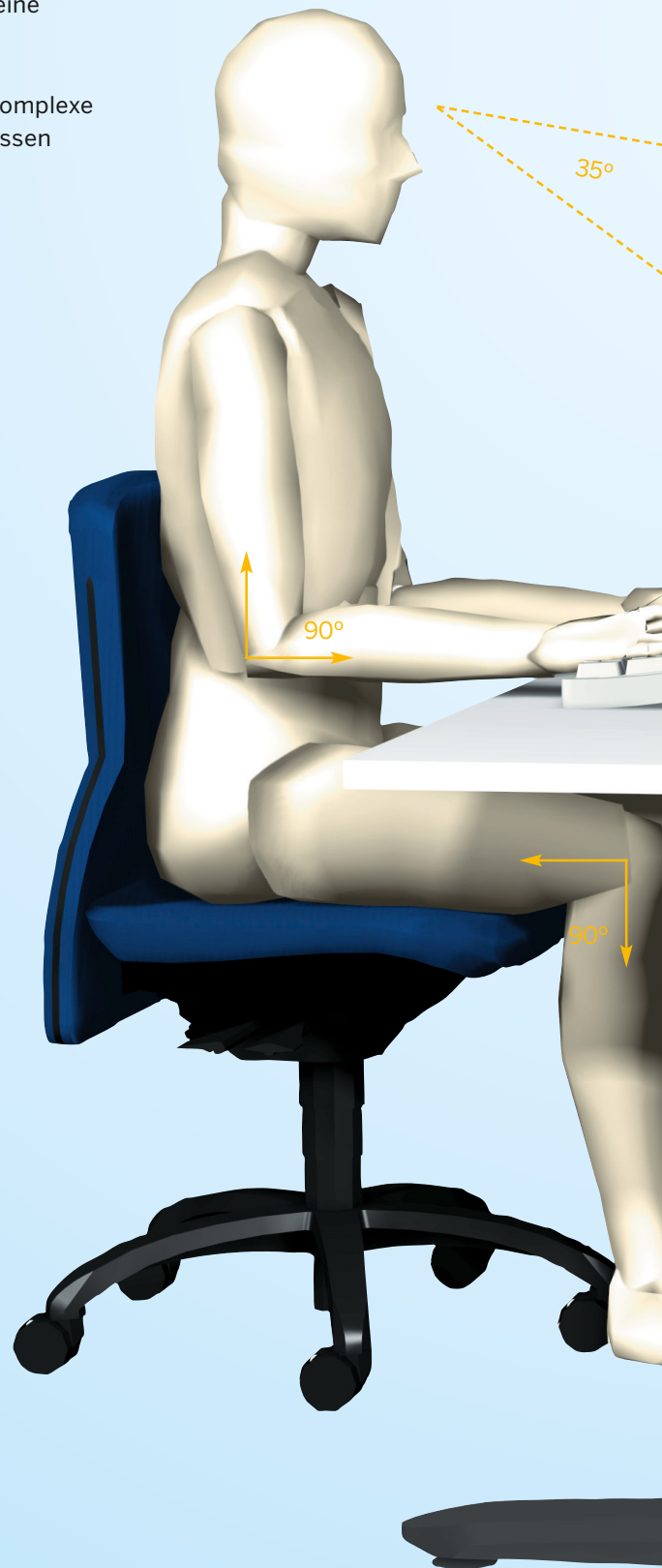
Das Treibhauspotenzial bezeichnet das Maß an Klimaschädigung oder Klimaentlastung, das von Produkten unter der Berücksichtigung des kompletten Lebenszyklusses ausgeht. Die entstehenden Produkte binden mehr CO₂ als bei ihrer Herstellung freigesetzt wird und sind daher eine Entlastung für die Umwelt.

raumundform präsentiert Ihnen das Büromöbelprogramm

Die Gestaltung der Möbel ermöglicht Ihnen Einrichtungen unterschiedlichster Weise.

Alle Möbel sind miteinander kombinierbar und bieten durch diese Variationsvielfalt Einrichtungsmöglichkeiten der verschiedensten Büroräume und Situationen. Neben Funktionalität und Design legen wir unser Hauptaugenmerk auf die ergonomische Gestaltung, um somit eine gesundheitliche Belastung zu vermeiden!

Die ergonomische Gestaltung von Bildschirmarbeitsplätzen ist eine komplexe Aufgabe, deren Lösung ganzheitliches Denken und fundiertes Fachwissen erfordert.



Die ergonomische Gestaltung

der Tischflächen beim Freiformtisch und bei der Zentraleinheit erlaubt es Ihnen z. B. ohne Probleme 19 Zoll Bildschirme aufzustellen, ohne den nötigen Freiraum für Tastatur und Arbeitsfläche z. B. für Vorlagen zu opfern (siehe Abb. 3).

Der Raum für den Monitor, die erforderliche Tischtiefe und ein optimaler ergonomischer Greifraum werden durch die Abweichung von der klassischen rechteckigen Tischform erreicht (siehe Abb. 1 + 2). Für die Aufstellung von TFT- Flachbildschirmen bieten wir Rechtecktische mit einer Tischtiefe von 800 mm an.

Im Sinne einer verbesserten Ergonomie verzichtet **raumundform** auf starre Tischgestelle und setzt dafür höhenverstellbare und höheninstellbare Gestelle ein, um Benutzern unterschiedlichster Körpergrößen eine optimale Arbeitshöhe zu gewährleisten (siehe Abb. 4). So kann die Höhe der Arbeitsfläche zwischen 680 und 760 mm justiert werden. Eine Weiterentwicklung ermöglicht ein angenehmes Arbeiten durch unterschiedliche Höhenpositionen im Sitzen oder Stehen. Die Oberkante der Tischfläche variiert zwischen 650 und 1300 mm. Bewegt wird dieser Tisch durch einen elektromotorischen Antrieb.

Den Ergonomiegedanken ergänzt letztendlich das **raumundform** Stuhlprogramm. Bestehend aus Bürodrehstühlen wie auch Besucher- und Konferenzstühlen wurde hier an die Anforderungen des Benutzers gedacht.

Die geschilderten Vorteile der Ergonomie können Sie sich nur zunutze machen, wenn die Möbel auch sachgerecht aufgestellt werden. **raumundform** bietet Ihnen in dem Abschnitt **Tische** Planungshilfen. Eine sachgerechte Planung hilft Ihnen auch letztlich bei der Auswahl der geeigneten Möbelstücke.

Sollten Sie Fragen zur Planung oder auch zu den Produkten haben, wenden Sie sich bitte an die:

Justizvollzugsanstalt Castrop-Rauxel
Zentralstelle für Arbeitsverwaltung und Berufliche Bildung im Justizvollzug
Lerchenstraße 81
44581 Castrop-Rauxel

Telefon 02305 983-915
Telefax 02305 983-919
zentrale-av@jva-castrop-rauxel.nrw.de

www.knastladen.de
www.jva-castrop-rauxel.nrw.de

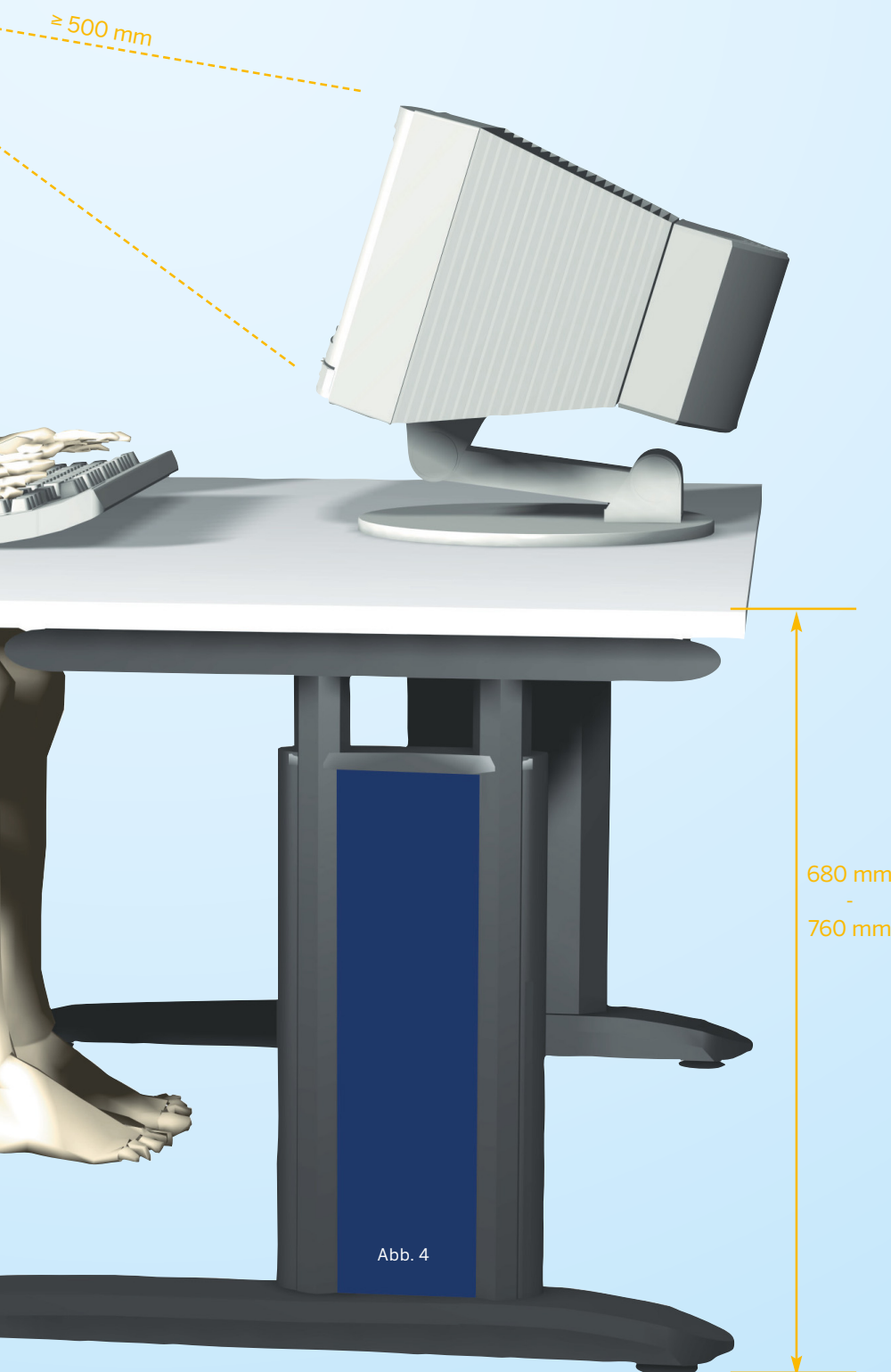


Abb. 4

Dekore



**Platte Buche,
Kantenmaterial
Multiplex**



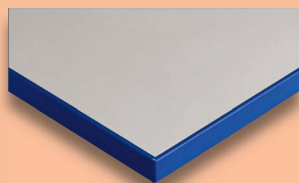
**Platte Buche,
Kantenmaterial
Buche**



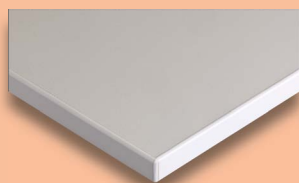
**Platte Ahorn,
Kantenmaterial
Ahorn**



**Platte Ahorn,
Kantenmaterial
Multiplex**



**Platte Lichtgrau,
RAL 7035,
Kantenmaterial
Blau**



**Platte Lichtgrau,
RAL 7035,
Kantenmaterial
Lichtgrau**

Weitere Dekore und Farbkombinationen auf Anfrage

Bei den in dieser Darstellung abgebildeten Dekoren kann es zu Farbabweichungen kommen.





91161170.. **Bildschirmarbeitsplatz**
rechteckig



Breite: 2000 mm Tiefe: 800 mm

Gestell	Stahlrohrgestell Farbgebung: Schwarz/Silber
Platte	Tischplatte: 25 mm melaminharzbeschichtete dekorative Spanplatte in Dekor Buche, Lichtgrau und Dekor Ahorn
Kantenmaterial	Kantenmaterial in 3 mm ABS mit 3 mm Rundung gem. DIN-FB 147 Punkt 3.2 Farbgebung: Dekor Buche oder Multiplex zur Tischplatte Buche, Blau oder Lichtgrau zur Tischplatte Lichtgrau, Dekor Ahorn oder Multiplex zur Tischplatte Ahorn
Höhenverstellung	Höheneinstellbarkeit 680 – 760 mm im Raster 20 mm (Verstellbar ohne Raster bis max. 860 mm) (Bedienungsanleitung beachten!)

wie 91161170..

91161130.. **Bildschirmarbeitsplatz**
rechteckig
Breite: 1200 mm
Tiefe: 800 mm

91161150.. **Bildschirmarbeitsplatz**
rechteckig
Breite: 1600 mm
Tiefe: 800 mm

91161160.. **Bildschirmarbeitsplatz**
rechteckig
Breite: 1800 mm
Tiefe: 800 mm



91161060.. Zentraleinheit mit Anbautisch rechts



wie 91161060..
91161050... Zentraleinheit mit Anbautisch
links



Breite: 2390 mm Tiefe: 2190 mm

Gestell	Stahlrohrgestell Farbgebung: Schwarz/Silber
Platte	Tischplatte: 25 mm melaminharzbeschichtete dekorative Spanplatte in Dekor Buche, Lichtgrau und Dekor Ahorn
Kantenmaterial	Kantenmaterial in 3 mm ABS mit 3 mm Rundung gem. DIN-FB 147 Punkt 3.2 Farbgebung: Dekor Buche oder Multiplex zur Tischplatte Buche, Blau oder Lichtgrau zur Tischplatte Lichtgrau, Dekor Ahorn oder Multiplex zur Tischplatte Ahorn
Höhenverstellung	Höheneinstellbarkeit 680 – 760 mm im Raster 20 mm (Verstellbar ohne Raster bis max. 860 mm) (Bedienungsanleitung beachten!)

91161030.. Freiformtisch links 20° abgewinkelt

wie 91161030..
91161040.. Freiformtisch
rechts 20° abgewinkelt



Gestell	Stahlrohrgestell Farbgebung: Schwarz/Silber
Platte	Tischplatte: 25 mm melaminharzbeschichtete dekorative Spanplatte in Dekor Buche, Lichtgrau und Dekor Ahorn
Kantenmaterial	Kantenmaterial in 3 mm ABS mit 3 mm Rundung gem. DIN-FB 147 Punkt 3.2 Farbgebung: Dekor Buche oder Multiplex zur Tischplatte Buche, Blau oder Lichtgrau zur Tischplatte Lichtgrau, Dekor Ahorn oder Multiplex zur Tischplatte Ahorn
Höhenverstellung	Höheneinstellbarkeit 680 – 760 mm im Raster 20 mm (Verstellbar ohne Raster bis max. 860 mm) (Bedienungsanleitung beachten!)

91161020.. elektromotorischer Sitz/Steharbeitsplatz rechts abgewinkelt auf Basis des Freiformtisches 91161040..



wie 91161020..
91161010.. elektromotorischer Sitz/Steharbeitsplatz
links abgewinkelt auf Basis des
Freiformtisches 91161030..

Gestell	Stahlrohrgestell Farbgebung: Schwarz/Silber
Platte	Tischplatte: 25 mm melaminharzbeschichtete dekorative Spanplatte in Dekor Buche, Lichtgrau und Dekor Ahorn
Kantenmaterial	Kantenmaterial in 3 mm ABS mit 3 mm Rundung gem. DIN-FB 147 Punkt 3.2 Farbgebung: Dekor Buche oder Multiplex zur Tischplatte Buche, Blau oder Lichtgrau zur Tischplatte Lichtgrau, Dekor Ahorn oder Multiplex zur Tischplatte Ahorn
Höhenverstellung	Höheneinstellbarkeit stufenlos, 650 – 1300 mm Verstellung mit Memoryfunktion für zwei Bediener möglich (Bedienungsanleitung beachten!)

91162010.. Dreieckstisch für Kombination von 91161040.. + 91161030..



Gestell	Stahlrohrgestell (Rundrohr) Farbgebung: Schwarz/Silber
Platte	Tischplatte: 25 mm melaminharzbeschichtete dekorative Spanplatte in Dekor Buche, Lichtgrau und Dekor Ahorn
Kantenmaterial	Kantenmaterial in 3 mm ABS mit 3 mm Rundung gem. DIN-FB 147 Punkt 3.2 Farbgebung: Dekor Buche oder Multiplex zur Tischplatte Buche, Blau oder Lichtgrau zur Tischplatte Lichtgrau, Dekor Ahorn oder Multiplex zur Tischplatte Ahorn
Höhenverstellung	höhenverstellbar von 650 – 760 mm

91161250.. elektromotorischer Sitz/Steharbeitsplatz
rechteckig (ohne Frontblende)



Breite: 1600 mm Tiefe: 800 mm

Gestell

Stahlrohrgestell
Farbgebung: Schwarz/Silber

Platte

Tischplatte: 25 mm melaminharzbeschichtete dekorative Spanplatte in Dekor Buche, Lichtgrau und Dekor Ahorn

Kantenmaterial

Kantenmaterial in 3 mm ABS mit 3 mm Rundung gem. DIN-FB 147 Punkt 3.2
Farbgebung: Dekor Buche oder Multiplex zur Tischplatte Buche, Blau oder Lichtgrau zur Tischplatte Lichtgrau, Dekor Ahorn oder Multiplex zur Tischplatte Ahorn

Höhenverstellung

Höheneinstellbarkeit stufenlos, 650 – 1300 mm
Verstellung mit Memoryfunktion für zwei Bediener möglich
(Bedienungsanleitung beachten!)



wie 91161250..

91161260..

Bildschirmarbeitsplatz
rechteckig (ohne Frontblende)



Breite: 1800 mm
Tiefe: 800 mm

91161270..

Bildschirmarbeitsplatz
rechteckig (ohne Frontblende)



Breite: 2000 mm
Tiefe: 800 mm

9162050.. Anbautisch in Tropfenform als Besprechungszone
für 91161030.. und 91161040..



Gestell	Stahlrohrgestell (Rundrohr) Farbgebung: Schwarz/Silber
Platte	Tischplatte: 25 mm melaminharzbeschichtete dekorative Spanplatte in Dekor Buche, Lichtgrau und Dekor Ahorn
Kantenmaterial	Kantenmaterial in 3 mm ABS mit 3 mm Rundung gem. DIN-FB 147 Punkt 3.2 Farbgebung: Dekor Buche oder Multiplex zur Tischplatte Buche, Blau oder Lichtgrau zur Tischplatte Lichtgrau, Dekor Ahorn oder Multiplex zur Tischplatte Ahorn
Höhenverstellung	höhenstellbar von 650 – 760 mm

91162110.. Beistelltisch halbrund 800 mm
für 91161030.. und 91161040..

Gestell	Stahlrohrgestell (Rundrohr) Farbgebung: Schwarz/Silber
Platte	Tischplatte: 25 mm melaminharzbeschichtete dekorative Spanplatte in Dekor Buche, Lichtgrau und Dekor Ahorn
Kantenmaterial	Kantenmaterial in 3 mm ABS mit 3 mm Rundung gem. DIN-FB 147 Punkt 3.2 Farbgebung: Dekor Buche oder Multiplex zur Tischplatte Buche, Blau oder Lichtgrau zur Tischplatte Lichtgrau, Dekor Ahorn oder Multiplex zur Tischplatte Ahorn
Höhenverstellung	höhenstellbar von 650 – 760 mm



wie 91162110..

91162120.. Beistelltisch halbrund 1000 mm
91162150.. Beistelltisch halbrund 1600 mm

91162570.. Besuchertisch
elliptisch



Breite: 2000 mm Tiefe: 1200 mm

Gestell	Stahlrohrgestell (Rundrohr) Farbgebung: Schwarz/Silber
Platte	Tischplatte: 25 mm melaminharzbeschichtete dekorative Spanplatte in Dekor Buche, Lichtgrau und Dekor Ahorn
Kantenmaterial	Kantenmaterial in 3 mm ABS mit 3 mm Rundung gem. DIN-FB 147 Punkt 3.2 Farbgebung: Dekor Buche oder Multiplex zur Tischplatte Buche, Blau oder Lichtgrau zur Tischplatte Lichtgrau, Dekor Ahorn oder Multiplex zur Tischplatte Ahorn
Tischhöhe	720 mm

91162320.. Besuchertisch 1000 mm Durchmesser
rund



Gestell	Stahlrohrgestell (Rundrohr) Farbgebung: Schwarz/Silber
Platte	Tischplatte: 25 mm melaminharzbeschichtete dekorative Spanplatte in Dekor Buche, Lichtgrau und Dekor Ahorn
Kantenmaterial	Kantenmaterial in 3 mm ABS mit 3 mm Rundung gem. DIN-FB 147 Punkt 3.2 Farbgebung: Dekor Buche oder Multiplex zur Tischplatte Buche, Blau oder Lichtgrau zur Tischplatte Lichtgrau, Dekor Ahorn oder Multiplex zur Tischplatte Ahorn
Tischhöhe	720 mm

91162220..

Beistelltisch $\frac{3}{4}$ Kreis
für 91161030.. und 91161040..



Gestell

Durchmesser: 1600 mm

Stahlrohrgestell (Rundrohr)
Farbgebung: Schwarz/Silber

Platte

Tischplatte: 25 mm melaminharzbeschichtete dekorative Spanplatte in Dekor Buche, Lichtgrau und Dekor Ahorn

Kantenmaterial

Kantenmaterial in 3 mm ABS mit 3 mm Rundung gem. DIN-FB 147 Punkt 3.2
Farbgebung: Dekor Buche oder Multiplex zur Tischplatte Buche, Blau oder Lichtgrau zur Tischplatte Lichtgrau, Dekor Ahorn oder Multiplex zur Tischplatte Ahorn

Höhenverstellung

höhereinstellbar von 650 – 760 mm

91162750..

Konferenztisch
Trapezform



ohne Abbildung

wie 91162750..

91162450.. **Konferenztisch**
rechteckig

Breite: 1600 mm

Höhe: 720 mm

Tiefe: 800 mm

Breite: 1600/800 mm Höhe: 720 mm Tiefe: 692 mm

Gestell

Stahlrohrgestell (Rundrohr 50 mm)
Farbgebung: Schwarz/Silber

Platte

Tischplatte: 25 mm melaminharzbeschichtete dekorative Spanplatte in Dekor Buche, Lichtgrau und Dekor Ahorn

Kantenmaterial

Kantenmaterial in 3 mm ABS mit 3 mm Rundung gem. DIN-FB 147 Punkt 3.2
Farbgebung: Dekor Buche oder Multiplex zur Tischplatte Buche, Blau oder Lichtgrau zur Tischplatte Lichtgrau, Dekor Ahorn oder Multiplex zur Tischplatte Ahorn

Planungshilfe

Zur Planung eines den einschlägigen Vorschriften entsprechenden Bildschirmarbeitsplatzes möchten wir Ihnen einige grundsätzliche Hinweise geben.

Allgemeines

Das im Katalog vorgestellte Mobiliar entspricht den einschlägigen Vorgaben für eine sachgerechte Ausstattung eines Bildschirmarbeitsplatzes. Beachten Sie hierzu die Kennzeichnung der jeweiligen Artikel mit dem GS-Zeichen.

Empfehlungen zur Ausstattung eines Bildschirmarbeitsplatzes

Vor der Einrichtung eines Bildschirmarbeitsplatzes oder bei Änderungen an einem bestehenden Bildschirmarbeitsplatz ist aufgrund der Vorgaben in §§ 3 und 4 BildscharbV eine Bildschirmarbeitsplatzanalyse durchzuführen. Grundsätzlich sollten Sie bei der Einrichtungsplanung zunächst den optimalen Standort des Bildschirmarbeitsplatzes festlegen. Der Tisch ist im Büroraum so aufzustellen, dass die Sichtfläche des Bildschirms im rechten Winkel zur Fensterfront steht. Zugleich muss die Beleuchtung parallel zur Blickrichtung auf den Bildschirm angebracht sein.

Verkehrsflächen/-wege

Die Aufstellung der übrigen Möbelstücke sollte erst anschließend Berücksichtigung finden.

Diese Hinweise entbinden Sie allerdings nicht, sich vor der Einrichtung von Bildschirmarbeitsplätzen eingehend mit der Thematik vertraut zu machen.

Zu einer weitergehenden Vertiefung der Thematik der Ausgestaltung von Bildschirmarbeitsplätzen ist es ratsam, folgende Informationsmöglichkeiten zu nutzen:

- GUV – I 650 – 02/2006 „Leitfaden für die Gestaltung, Bildschirm- und Büroarbeitsplätze“ (als Konkretisierung der Unfallverhütungsvorschrift „Grundsätze der Prävention“ – GUV-V A1 und der „Verordnung über Sicherheit und Gesundheitsschutz bei der Arbeit mit Bildschirmgeräten Bildschirmarbeitsverordnung“ – BildscharbV). Bezug über die Unfallkasse Nordrhein-Westfalen, Sankt-Franziskus-Straße 146, 40470 Düsseldorf
- DIN 4543-1; „Büroarbeitsplätze – Teil 1: Flächen für die Aufstellung und Benutzung von Büromöbeln; Sicherheitstechnische Anforderungen, Prüfung“ (Beuth Verlag GmbH, Burggrafenstraße 6, 10787 Berlin).

Soweit die räumlichen Verhältnisse einen Einsatz des dargestellten Mobiliars nicht ermöglichen oder andere Besonderheiten, wie z. B. ein größerer Bedarf an Arbeitsflächen, gegeben sind, besteht die Möglichkeit Sondermobiliar anfertigen zu lassen. Bei diesem Mobiliar wird darauf geachtet, dass auch die Möbelstücke den Anforderungen, die an Bildschirmarbeitsplätze zu stellen sind, entsprechen.

Formübersicht

Die Form von Art.-Nr. 91161110.. bis 91161170 und Art.-Nr. 91161250.. bis 91161270 ist mit Art.-Nr. 91162450.. identisch. Die Form von Art.-Nr. 91161010.. und 91161020.. ist mit Art.-Nr. 91161040.. und 91161030.. identisch

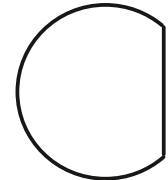
Art.-Nr. 91162110..



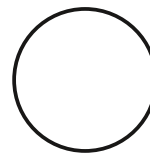
Art.-Nr. 91162120..



Art.-Nr. 91162220..



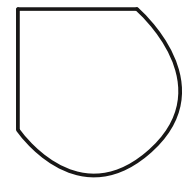
Art.-Nr. 91162320..



Art.-Nr. 91162750..



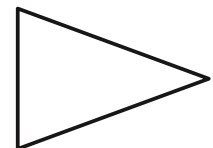
Art.-Nr. 91162050..



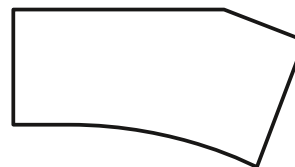
Art.-Nr. 91162450..



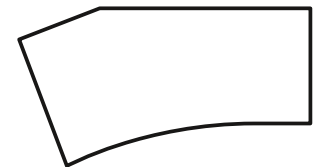
Art.-Nr. 91162010..



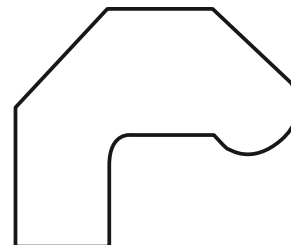
Art.-Nr. 91161040..



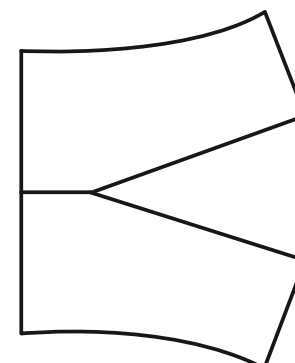
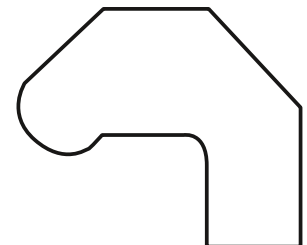
Art.-Nr. 91161030..



Art.-Nr. 91161050..



Art.-Nr. 91161060..



Art.-Nr. 91161040..

Art.-Nr. 91162010..

Art.-Nr. 91161030..

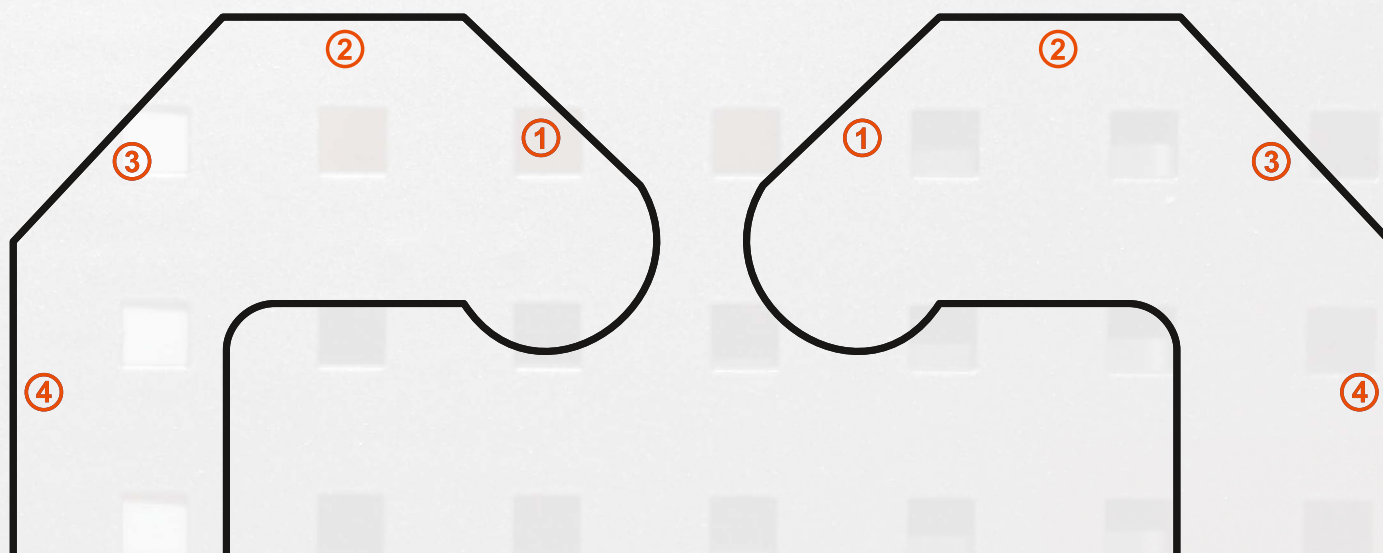
Typenliste

Art.-Nr.	Bezeichnung	Maße (B x T x H)	Dekor
91161110..	Bildschirmarbeitsplatz rechteckig	800 x 800 x 680–760 mm	Dekor Buche, Lichtgrau, Dekor Ahorn
91161130..	Bildschirmarbeitsplatz rechteckig	1200 x 800 x 680–760 mm	Dekor Buche, Lichtgrau, Dekor Ahorn
91161150..	Bildschirmarbeitsplatz rechteckig	1600 x 800 x 680–760 mm	Dekor Buche, Lichtgrau, Dekor Ahorn
91161160..	Bildschirmarbeitsplatz rechteckig	1800 x 800 x 680–760 mm	Dekor Buche, Lichtgrau, Dekor Ahorn
91161170..	Bildschirmarbeitsplatz rechteckig	2000 x 800 x 680–760 mm	Dekor Buche, Lichtgrau, Dekor Ahorn
91161060..	Zentraleinheit mit Anbautisch rechts	2390 x 2190 mm	Dekor Buche, Lichtgrau, Dekor Ahorn
91161050..	Zentraleinheit mit Anbautisch links	2390 x 2190 mm	Dekor Buche, Lichtgrau, Dekor Ahorn
91161020..	elektromot. Sitz-Steharbeitsplatz rechts abgewinkelt		Dekor Buche, Lichtgrau, Dekor Ahorn
91161010..	elektromot. Sitz-Steharbeitsplatz links abgewinkelt		Dekor Buche, Lichtgrau, Dekor Ahorn
91161250..	elektromot. Sitz-Steharbeitsplatz rechteckig	1600 x 800 mm	Dekor Buche, Lichtgrau, Dekor Ahorn
91161260..	elektromot. Sitz-Steharbeitsplatz rechteckig	1800 x 800 mm	Dekor Buche, Lichtgrau, Dekor Ahorn
91161270..	elektromot. Sitz-Steharbeitsplatz rechteckig	2000 x 800 mm	Dekor Buche, Lichtgrau, Dekor Ahorn
91161040..	Freiformtisch, rechts 20° abgewinkelt		Dekor Buche, Lichtgrau, Dekor Ahorn
91161030..	Freiformtisch, links 20° abgewinkelt		Dekor Buche, Lichtgrau, Dekor Ahorn
91162050..	Anbautisch in Tropfenform		Dekor Buche, Lichtgrau, Dekor Ahorn
91162320..	Besuchertisch rund	1000 mm Durchmesser	Dekor Buche, Lichtgrau, Dekor Ahorn
91162570..	Ellipsentisch	2000 x 1200 mm Achsenmaß	Dekor Buche, Lichtgrau, Dekor Ahorn
91162110..	Beistelltisch halbrund	800 mm	Dekor Buche, Lichtgrau, Dekor Ahorn
91162120..	Beistelltisch halbrund	1000 mm	Dekor Buche, Lichtgrau, Dekor Ahorn
91162220..	Beistelltisch rund mit Anstellschenkel 800 mm	1000 mm Durchmesser	Dekor Buche, Lichtgrau, Dekor Ahorn
91162150..	Beistelltisch halbrund	1600 mm	Dekor Buche, Lichtgrau, Dekor Ahorn
91162010..	Dreieckplatte für Kombination mit Freiformtisch		Dekor Buche, Lichtgrau, Dekor Ahorn
91162750..	Trapeztisch für Konferenzräume	1600/800 x 692 x 720 mm	Dekor Buche, Lichtgrau, Dekor Ahorn
91162450..	Rechtecktisch für Konferenzräume	1600 x 800 x 720 mm	Dekor Buche, Lichtgrau, Dekor Ahorn

Frontblenden

Art.-Nr.	Bezeichnung	Dekor	geeignet für
9116906200	Frontblende Zentraleinheit (Anbauposition 1) für weitere Dekore	schwarz	91161050.., 91161060..
9116906100	Frontblende Zentraleinheit (Anbauposition 1) für weitere Dekore	silber	91161050.., 91161060..
9116907100	Frontblende Zentraleinheit (Anbauposition 2) für weitere Dekore	silber	91161050.., 91161060..
9116907200	Frontblende Zentraleinheit (Anbauposition 2) für weitere Dekore	schwarz	91161050.., 91161060..
9116908200	Frontblende Zentraleinheit (Anbauposition 3) für weitere Dekore	schwarz	91161050.., 91161060..
9116908100	Frontblende Zentraleinheit (Anbauposition 3) für weitere Dekore	silber	91161050.., 91161060..
9116909200	Frontblende Zentraleinheit (Anbauposition 4) für weitere Dekore	schwarz	91161050.., 91161060..
9116909100	Frontblende Zentraleinheit (Anbauposition 4) für weitere Dekore	silber	91161050.., 91161060..
9116903200	Frontblende Freiformtisch + elektrom. Sitz-Steharbeitsplatz links für weitere Dekore	schwarz	91161030.., 91161010..
9116903100	Frontblende Freiformtisch + elektrom. Sitz-Steharbeitsplatz links für weitere Dekore	silber	91161030.., 91161010..
9116904200	Frontblende Freiformtisch + elektrom. Sitz-Steharbeitsplatz rechts für weitere Dekore	schwarz	91161040.., 91161020..
9116904100	Frontblende Freiformtisch + elektrom. Sitz-Steharbeitsplatz rechts für weitere Dekore	silber	91161040.., 91161020..
9116915100	Frontblende für Rechtecktisch 1600 + elektrom. Rechtecktisch 1600 für weitere Dekore	silber	91161150.., 91161250..
9116915200	Frontblende für Rechtecktisch 1600 + elektrom. Rechtecktisch 1600 für weitere Dekore	schwarz	91161150.., 91161250..
9116916100	Frontblende für Rechtecktisch 1800 + elektrom. Rechtecktisch 1800 für weitere Dekore	silber	91161160.., 91161260..
9116916200	Frontblende für Rechtecktisch 1800 + elektrom. Rechtecktisch 1800 für weitere Dekore	schwarz	91161160.., 91161260..
9116917100	Frontblende für Rechtecktisch 2000 + elektrom. Rechtecktisch 2000 für weitere Dekore	silber	91161170.., 91161270..
9116917200	Frontblende für Rechtecktisch 2000 + elektrom. Rechtecktisch 2000 für weitere Dekore	schwarz	91161170.., 91161270..

Anbaupositionen von Frontblenden für die Zentraleinheit



Dekore



**Platte Buche,
Kantenmaterial
Multiplex**



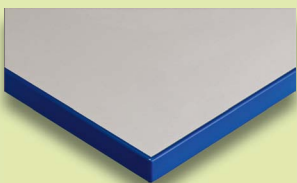
**Platte Buche,
Kantenmaterial
Buche**



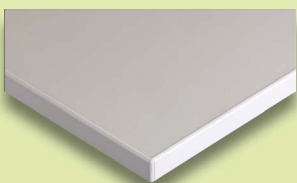
**Platte Ahorn,
Kantenmaterial
Ahorn**



**Platte Ahorn,
Kantenmaterial
Multiplex**



**Platte Lichtgrau,
RAL 7035,
Kantenmaterial
Blau**



**Platte Lichtgrau,
RAL 7035,
Kantenmaterial
Lichtgrau**

Weitere Dekore und Farbkombinationen auf Anfrage

Bei den in dieser Darstellung abgebildeten Dekoren kann es zu Farbabweichungen kommen.





**91163010.. Aktenbock
oben offen**

Breite: 650 mm Höhe: 720 mm Tiefe: 360 mm

Platte	19 mm melaminharzbeschichtete dekorative Spanplatte in Dekor Buche, Lichtgrau und Dekor Ahorn
Kantenmaterial	3 mm ABS mit 3 mm Rundung gem. DIN-FB 147 Punkt 3.2 Farbgebung: Dekor Buche in Buche oder Multiplex, Lichtgrau in Blau oder Lichtgrau, Dekor Ahorn in Ahorn oder Multiplex
Ausführung	Sockel



**91163020.. Aktenbock
oben geschlossen**

Breite: 650 mm Höhe: 720 mm Tiefe: 360 mm

Platte	19 mm melaminharzbeschichtete dekorative Spanplatte in Dekor Buche, Lichtgrau und Dekor Ahorn
Kantenmaterial	3 mm ABS mit 3 mm Rundung gem. DIN-FB 147 Punkt 3.2 Farbgebung: Dekor Buche in Buche oder Multiplex, Lichtgrau in Blau oder Lichtgrau, Dekor Ahorn in Ahorn oder Multiplex
Ausführung	Sockel



**91163210.. Stehpult
Stahlrohrgestell**

	Breite: 600 mm Höhe: 1300 mm Tiefe: 470 mm
Gestell	Stahlrohrgestell Farbgebung: Schwarz/Silber
Platten	19 mm melaminharzbeschichtete dekorative Spanplatte in Dekor Buche, Lichtgrau und Dekor Ahorn obere Platte: Breite: 600 mm Tiefe: 470 mm mit einer Aufkantung untere Platte: Breite: 415 mm Tiefe: 250 mm Höhe: 740 mm
Kantenmaterial	Kantenmaterial in 3 mm ABS mit 3 mm Rundung gem. DIN-FB 147 Punkt 3.2 Farbgebung: Dekor Buche oder Multiplex zur Tischplatte Buche, Blau oder Lichtgrau zur Tischplatte Lichtgrau, Dekor Ahorn oder Multiplex zur Tischplatte Ahorn
Blende	mit Quadratlöchern und einer Lackierung in Weißaluminium, geschraubt
Ausführung	mit Bodenausgleichsschrauben
Höhenverstellung	stufenlos höhenverstellbar von 1000 mm bis 1300 mm



**91163200.. Stehpult
Massivholz**



Material
Arbeitsfläche

Ausführung

Breite: 800 mm min. Höhe: 1200 mm Tiefe: 600 mm

in den Ausführungen Buche oder Esche massiv

manuell in Neigung und Höhe verstellbar

Beschichtung: mit widerstandsfähigem Linoleum in
abgestimmter Farbwahl beschichtet,

Fußstütze mit Metallprofil geschützt,
schwenkbare Stiftablage,
2 Schubfächer mit Ausziehsicherung



91163110.. Bürocontainer auf Rollen

Schubfachkombination: HE 1/4/5



Breite: 430 mm Höhe: 610 mm Tiefe: 600 mm

Plattenmaterialien für Korpus und Blenden

19 mm melaminharzbeschichtete dekorative Spanplatte in Dekor Buche, Lichtgrau und Dekor Ahorn

Plattenmaterial für Deckel

25 mm melaminharzbeschichtete dekorative Spanplatte in Dekor Buche, Lichtgrau und Dekor Ahorn

Kantenmaterial für Korpus und Blenden

3 mm ABS mit 3 mm Rundung gem. DIN-FB 147 Punkt 3.2
 Farbgebung: Dekor Buche in Buche oder Multiplex,
 Lichtgrau in Blau oder Lichtgrau,
 Dekor Ahorn in Ahorn oder Multiplex

Ausstattung

Materialauszugsfach aus Kunststoff,
 Zwei Stahlschubkästen mit Rollenführungen,
 Auszugssperre (gestattet nur das Ausziehen eines Schubkastens),
 Hebelzylinderschloss (kompatibel mit Schrankverschlussystem)

Griff

Segmentgriff matt nickel

Rollen

Kunststoff schwarz, vorne zwei Rollen mit Feststellern

Zubehör

gem. Zubehörliste Schubkästen

wie 91163110..

91163120.. Bürocontainer auf Rollen

Schubfachkombination: HE 1/3/3/3

Ausstattung

ein Materialauszugsfach aus Kunststoff
 drei Stahlschubkästen mit Rollenführungen (4/5 Auszug)

91163130.. Bürocontainer auf Rollen

Schubfachkombination: HE 1/3/4/4



Breite: 430 mm Höhe: 720 mm Tiefe: 800 mm

Plattenmaterialien für Korpus und Blenden

19 mm melaminharzbeschichtete dekorative Spanplatte in Dekor Buche, Lichtgrau und Dekor Ahorn

Plattenmaterial für Deckel

25 mm melaminharzbeschichtete dekorative Spanplatte in Dekor Buche, Lichtgrau und Dekor Ahorn

Kantenmaterial für Korpus und Blenden

3 mm ABS mit 3 mm Rundung gem. DIN-FB 147 Punkt 3.2
 Farbgebung: Dekor Buche in Buche oder Multiplex,
 Lichtgrau in Blau oder Lichtgrau,
 Dekor Ahorn in Ahorn oder Multiplex

Ausstattung

Materialauszugsfach aus Kunststoff
 3 Stahlschubkästen mit Rollenführungen (4/5 Auszug),
 Auszugssperre (gestattet nur das Ausziehen eines Schubkastens),
 Hebelzylinderschloss (kompatibel mit Schrankverschlussystem),
 Gegengewicht

Griff

Segmentgriff matt nickel

Rollen

Kunststoff schwarz, vorne zwei Rollen mit Feststellern

Zubehör

gem. Zubehörliste Schubkästen



wie 91163130..

91163140.. Bürocontainer auf Rollen

Schubfachkombination: HE 1/2/3/6 Vollauszug

Ausstattung

2 Stahlschubkästen mit Rollenführungen (4/5 Auszug)
 1 Stahlschubkasten mit Vollauszug

91163150.. Bürocontainer auf Gleitern
Schubfachkombination: HE 1/4/4/4



Breite: 430 mm Höhe: 720 – 760 mm Tiefe: 800 mm

Plattenmaterialien für Korpus und Blenden	19 mm melaminharzbeschichtete dekorative Spanplatte in Dekor Buche, Lichtgrau und Dekor Ahorn
Plattenmaterial für Deckel	25 mm melaminharzbeschichtete dekorative Spanplatte in Dekor Buche, Lichtgrau und Dekor Ahorn
Kantenmaterial für Korpus und Blenden	3 mm ABS mit 3 mm Rundung gem. DIN-FB 147 Punkt 3.2 Farbgebung: Dekor Buche in Buche oder Multiplex, Lichtgrau in Blau oder Lichtgrau, Dekor Ahorn in Ahorn oder Multiplex
Ausstattung	Materialauszugsfach aus Kunststoff, 3 Stahlschubkästen mit Rollenführungen (4/5 Auszug), Auszugssperre (gestattet nur das Ausziehen eines Schubkastens), Hebelzylinderschloss (kompatibel mit Schrankverschlusssystem), Gegengewicht, Adapterstücke zur Höhenverstellung werden serienmäßig mitgeliefert
Griff	Segmentgriff matt nickel
Gleiter	ermöglicht optional die Höhenverstellung des Beistellschranks von 720 – 760 mm mittels mitgelieferter Adapterstücken
Zubehör	gem. Zubehörliste Schubkästen

91163160.. Bürocontainer auf Gleitern
Schubfachkombination: HE 1/3/3/6 Vollauszug



Breite: 430 mm Höhe: 720 – 760 mm Tiefe: 800 mm

Plattenmaterialien für Korpus und Blenden	19 mm melaminharzbeschichtete dekorative Spanplatte in Dekor Buche, Lichtgrau und Dekor Ahorn
Plattenmaterial für Deckel	25 mm melaminharzbeschichtete dekorative Spanplatte in Dekor Buche, Lichtgrau und Dekor Ahorn
Kantenmaterial für Korpus und Blenden	3 mm ABS mit 3 mm Rundung gem. DIN-FB 147 Punkt 3.2 Farbgebung: Dekor Buche in Buche oder Multiplex, Lichtgrau in Blau oder Lichtgrau, Dekor Ahorn in Ahorn oder Multiplex
Ausstattung	Materialauszugsfach aus Kunststoff, 2 Stahlschubkästen mit Rollenführungen (4/5 Auszug), 1 Stahlschubkasten mit Vollauszug, Auszugssperre (gestattet nur das Ausziehen eines Schubkastens), Hebelzylinderschloss (kompatibel mit Schrankverschlusssystem), Gegengewicht, Adapterstücke zur Höhenverstellung werden serienmäßig mitgeliefert
Griff	Segmentgriff matt nickel
Gleiter	ermöglicht optional die Höhenverstellung des Beistellschranks von 720 – 760 mm mittels mitgelieferter Adapterstücken
Zubehör	gem. Zubehörliste Schubkästen



Dekore



**Platte Buche,
Kantenmaterial
Multiplex**



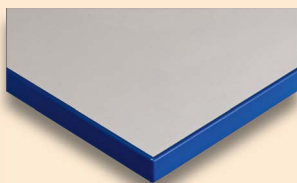
**Platte Buche,
Kantenmaterial
Buche**



**Platte Ahorn,
Kantenmaterial
Ahorn**



**Platte Ahorn,
Kantenmaterial
Multiplex**



**Platte Lichtgrau,
RAL 7035,
Kantenmaterial
Blau**



**Platte Lichtgrau,
RAL 7035,
Kantenmaterial
Lichtgrau**

Weitere Dekore und Farbkombinationen auf Anfrage

Bei den in dieser Darstellung abgebildeten Dekoren kann es zu Farbabweichungen kommen.





91164050.. Schrankkorpus (ohne Einlegeböden)



Platte

Kantenmaterial

Ausführung

Breite: 1200 mm Höhe: 2080 mm Tiefe: 450 mm

19 mm melaminharzbeschichtete dekorative Spanplatte in Dekor Buche, Lichtgrau und Dekor Ahorn

3 mm ABS mit 3 mm Rundung gem. DIN-FB 147 Punkt 3.2
Farbgebung: Dekor Buche in Buche oder Multiplex,
Lichtgrau in Blau oder Lichtgrau,
Dekor Ahorn in Ahorn oder Multiplex

Sockel mit Sockelverstellern
(dient als Ausgleich für Bodenunebenheiten)
Drehstangenschloss incl. Dreholive mit Zylinderschließkern



wie 91164050..

**91164040.. Schrankkorpus
(ohne Einlegeböden)**



Breite: 1000 mm

Höhe: 2080 mm

Tiefe: 450 mm

91164030.. Schrankkorpus (ohne Einlegeböden)



Breite: 600 mm Höhe: 2080 mm Tiefe: 450 mm

Platte

Kantenmaterial

Ausführung

19 mm melaminharzbeschichtete dekorative Spanplatte in Dekor Buche, Lichtgrau und Dekor Ahorn

3 mm ABS mit 3 mm Rundung gem. DIN-FB 147 Punkt 3.2
Farbgebung: Dekor Buche in Buche oder Multiplex,
Lichtgrau in Blau oder Lichtgrau,
Dekor Ahorn in Ahorn oder Multiplex

Sockel mit Sockelverstellern
(dient als Ausgleich für Bodenunebenheiten)
Drehstangenschloss incl. Dreholive mit Zylinderschließkern

wie 91164030..

**91164020.. Schrankkorpus
(ohne Einlegeböden)**



Breite: 500 mm

Höhe: 2080 mm

Tiefe: 450 mm

**91164010.. Schrankkorpus
(ohne Einlegeböden)**



Breite: 300 mm

Höhe: 2080 mm

Tiefe: 450 mm



91164250.. Aufsatzschrankkorpus



Breite: 1200 mm Höhe: 420 mm Tiefe: 450 mm

Platte

19 mm melaminharzbeschichtete dekorative Spanplatte in Dekor Buche, Lichtgrau und Dekor Ahorn

Kantenmaterial

3 mm ABS mit 3 mm Rundung gem. DIN-FB 147 Punkt 3.2
Farbgebung: Dekor Buche in Buche oder Multiplex,
Lichtgrau in Blau oder Lichtgrau,
Dekor Ahorn in Ahorn oder Multiplex

Ausführung

Drehstangenschloss incl. Dreholive mit Zylinderschließkern

wie 91164250..

91164240.. Aufsatzschrankkorpus

Breite: 1000 mm
Höhe: 420 mm
Tiefe: 450 mm

91164150.. Aufsatzschrankkorpus

Breite: 1200 mm
Höhe: 720 mm
Tiefe: 450 mm

91164140.. Aufsatzschrankkorpus

Breite: 1000 mm
Höhe: 720 mm
Tiefe: 450 mm

91164230.. Aufsatzschrankkorpus

Breite: 600 mm Höhe: 420 mm Tiefe: 450 mm

Platte

19 mm melaminharzbeschichtete dekorative Spanplatte in Dekor Buche, Lichtgrau und Dekor Ahorn

Kantenmaterial

3 mm ABS mit 3 mm Rundung gem. DIN-FB 147 Punkt 3.2
Farbgebung: Dekor Buche in Buche oder Multiplex,
Lichtgrau in Blau oder Lichtgrau,
Dekor Ahorn in Ahorn oder Multiplex

Ausführung

Drehstangenschloss incl. Dreholive mit Zylinderschließkern



wie 91164230..

91164220.. Aufsatzschrankkorpus

Breite: 500 mm
Höhe: 420 mm
Tiefe: 450 mm

91164130.. Aufsatzschrankkorpus

Breite: 600 mm
Höhe: 720 mm
Tiefe: 450 mm

91164210.. Aufsatzschrankkorpus

Breite: 300 mm
Höhe: 420 mm
Tiefe: 450 mm

91164120.. Aufsatzschrankkorpus

Breite: 500 mm
Höhe: 720 mm
Tiefe: 450 mm

91164110.. Aufsatzschrankkorpus

Breite: 300 mm
Höhe: 720 mm
Tiefe: 450 mm

91164090..

Eckschrank mit Aktenrondell 5 Ordnerhöhen

Breite: 900 mm Höhe: 2080 mm Tiefe: 900 mm

Platte	19 mm melaminharzbeschichtete dekorative Spanplatte in Dekor Buche, Lichtgrau und Dekor Ahorn
Kantenmaterial	3 mm ABS mit 3 mm Rundung gem. DIN-FB 147 Punkt 3.2 Farbgebung: Dekor Buche in Buche oder Multiplex, Lichtgrau in Blau oder Lichtgrau, Dekor Ahorn in Ahorn oder Multiplex
Ausführung	Sockel mit Sockelverstellern (dient als Ausgleich für Bodenunebenheiten), Drehstangenschloss incl. Dreholive mit Zylinderschließkern, 5 Drehteller mit je 4 Trennwänden auf Kugellagern

**Artikel wird unmontiert versandt.
Montage nach Absprache oder durch
Selbstmontage nach Montageanleitung.**



91164190..

Eckschrankaufsatz mit Aktenrondell zwei Ordnerhöhen

ohne Abbildung

Breite: 900 mm Höhe: 720 mm Tiefe: 900 mm

Platte	19 mm melaminharzbeschichtete dekorative Spanplatte in Dekor Buche, Lichtgrau und Dekor Ahorn
Kantenmaterial	3 mm ABS mit 3 mm Rundung gem. DIN-FB 147 Punkt 3.2 Farbgebung: Dekor Buche in Buche oder Multiplex, Lichtgrau in Blau oder Lichtgrau, Dekor Ahorn in Ahorn oder Multiplex
Ausführung	Drehstangenschloss incl. Dreholive mit Zylinderschließkern

wie 91164190..

**91164290.. Eckschrankaufsatz mit Aktenrondell
eine Ordnerhöhe**
Breite: 900 mm
Höhe: 420 mm
Tiefe: 900 mm

91164350.. Regalkorpus
(ohne Einlegeböden)



Breite: 1200 mm Höhe: 2080 mm Tiefe: 431 mm

Platte	19 mm melaminharzbeschichtete dekorative Spanplatte in Dekor Buche, Lichtgrau und Dekor Ahorn
Kantenmaterial	3 mm ABS mit 3 mm Rundung gem. DIN-FB 147 Punkt 3.2 Farbgebung: Dekor Buche in Buche oder Multiplex, Lichtgrau in Blau oder Lichtgrau, Dekor Ahorn in Ahorn oder Multiplex
Ausführung	Sockel mit Sockelversteller (dient als Ausgleich für Bodenunebenheiten)



wie 911643050..

91164340.. Regalkorpus
(ohne Einlegeböden)



Breite: 1000 mm
Höhe: 2080 mm
Tiefe: 431 mm

91164330.. Regalkorpus
(ohne Einlegeböden)



Breite: 600 mm Höhe: 2080 mm Tiefe: 431 mm

Platte	19 mm melaminharzbeschichtete dekorative Spanplatte in Dekor Buche, Lichtgrau und Dekor Ahorn
Kantenmaterial	3 mm ABS mit 3 mm Rundung gem. DIN-FB 147 Punkt 3.2 Farbgebung: Dekor Buche in Buche oder Multiplex, Lichtgrau in Blau oder Lichtgrau, Dekor Ahorn in Ahorn oder Multiplex
Ausführung	Sockel mit Sockelversteller (dient als Ausgleich für Bodenunebenheiten)

wie 91164330..

91164320.. Regalkorpus
(ohne Einlegeböden)



Breite: 500 mm
Höhe: 2080 mm
Tiefe: 431 mm

91164310.. Regalkorpus
(ohne Einlegeböden)



Breite: 300 mm
Höhe: 2080 mm
Tiefe: 431 mm

91164550.. Aufsatzregalkorpus



Breite: 1200 mm Höhe: 420 mm Tiefe: 431 mm

Platte

19 mm melaminharzbeschichtete dekorative Spanplatte in Dekor Buche, Lichtgrau und Dekor Ahorn

Kantenmaterial

3 mm ABS mit 3 mm Rundung gem. DIN-FB 147 Punkt 3.2
Farbgebung: Dekor Buche in Buche oder Multiplex,
Lichtgrau in Blau oder Lichtgrau,
Dekor Ahorn in Ahorn oder Multiplex

wie 91164550..

91164540.. Aufsatzregalkorpus

Breite: 1000 mm

Höhe: 420 mm

Tiefe: 431 mm

91164450.. Aufsatzregalkorpus

Breite: 1200 mm

Höhe: 720 mm

Tiefe: 431 mm

91164440.. Aufsatzregalkorpus

Breite: 1000 mm

Höhe: 720 mm

Tiefe: 431 mm

91164530.. Aufsatzregalkorpus

Breite: 600 mm Höhe: 420 mm Tiefe: 431 mm

Platte

19 mm melaminharzbeschichtete dekorative Spanplatte in Dekor Buche, Lichtgrau und Dekor Ahorn

Kantenmaterial

3 mm ABS mit 3 mm Rundung gem. DIN-FB 147 Punkt 3.2
Farbgebung: Dekor Buche in Buche oder Multiplex,
Lichtgrau in Blau oder Lichtgrau,
Dekor Ahorn in Ahorn oder Multiplex



wie 91164530..

91164520.. Aufsatzregalkorpus

Breite: 500 mm

Höhe: 420 mm

Tiefe: 431 mm

91164430.. Aufsatzregalkorpus

Breite: 600 mm

Höhe: 720 mm

Tiefe: 431 mm

91164510.. Aufsatzregalkorpus

Breite: 300 mm

Höhe: 420 mm

Tiefe: 431 mm

91164420.. Aufsatzregalkorpus

Breite: 500 mm

Höhe: 720 mm

Tiefe: 431 mm

91164410.. Aufsatzregalkorpus

Breite: 300 mm

Höhe: 720 mm

Tiefe: 431 mm

91164720.. **Rollladenschrank**
für 3 Ordnerhöhen



Platte

Breite: 1206 mm Höhe: 1180 mm Tiefe: 450 mm

Plattenmaterial für Deckel

19 mm melaminharzbeschichtete dekorative Spanplatte in Dekor Buche, Lichtgrau und Dekor Ahorn

Kantenmaterial

25 mm melaminharzbeschichtete dekorative Spanplatte in Dekor Buche, Lichtgrau und Dekor Ahorn

Ausführung

3 mm ABS mit 3 mm Rundung gem. DIN-FB 147 Punkt 3.2
Farbgebung: Dekor Buche in Buche oder Multiplex,
Lichtgrau in Blau oder Lichtgrau,
Dekor Ahorn in Ahorn oder Multiplex

Rollladenmatten für alle Dekore in Silber,
mit Zylinderschloss und Einlegeböden

wie 91164720..

91164770.. **Rollladenschrank**
für 3 Ordnerhöhen
3 T-Gleitschienen
für Hängemappen

91164730.. **Rollladenschrank**
für 2 Ordnerhöhen

Breite: 1206 mm Höhe: 800 mm Tiefe: 450 mm

Platte

19 mm melaminharzbeschichtete dekorative Spanplatte in Dekor Buche, Lichtgrau und Dekor Ahorn

Plattenmaterial für Deckel

25 mm melaminharzbeschichtete dekorative Spanplatte in Dekor Buche, Lichtgrau und Dekor Ahorn

Kantenmaterial

3 mm ABS mit 3 mm Rundung gem. DIN-FB 147 Punkt 3.2
Farbgebung: Dekor Buche in Buche oder Multiplex,
Lichtgrau in Blau oder Lichtgrau,
Dekor Ahorn in Ahorn oder Multiplex

Ausführung

Rollladenmatten für alle Dekore in Silber,
mit Zylinderschloss und Einlegeböden



wie 91164730..

91164760.. **Rollladenschrank**
für 2 Ordnerhöhen
2 T-Gleitschienen
für Hängemappen

acoustic-line

Neben Beleuchtung, Temperatur und Luftqualität trägt besonders eine angenehme Raumakustik zur Behaglichkeit am Arbeitsplatz bei.

acoustic-line ist ein akustisch wirksames Schrankrollladensystem für den Einsatz in Büro- und Arbeitswelten.

Das schallabsorbierende Profil **acoustic-line** macht aus dem Mobiliar einen Breitbandabsorber. Das patentierte Produkt zeichnet sich aus durch seine spezielle Profilgeometrie mit durchgehender Lochstanzung und einem eingezogenen Akustikvlies.

Zum Einsatz kommt dieses Profil in Side- und Highboards. Das Profil absorbiert bis zu 80 % des auftreffenden Schalls und vereint so die akustische Wirksamkeit und Stauraum mit hochwertigem Design.

Für eine akustische Nahfeldschirmung sind auch andere Einsatzgebiete denkbar.

Bitte nehmen Sie für Details Kontakt mit unserem **raumundform**-Team auf.


Telefon 02305 983-915
Telefax 02305 983-919
zentrale-av@jva-castrop-rauxel.nrw.de



Typenliste

Pos.-Nr.	Bezeichnung	Maße (B x H x T)	Dekor	Ausstattung
91164010..	Schrankkorpus	300x2080x450 mm	Dekor Buche, Lichtgrau, Dekor Ahorn	1 Tür, ohne Einlegeböden
91164020..	Schrankkorpus	500x2080x450 mm	Dekor Buche, Lichtgrau, Dekor Ahorn	1 Tür, ohne Einlegeböden
91164030..	Schrankkorpus	600x2080x450 mm	Dekor Buche, Lichtgrau, Dekor Ahorn	1 Tür, ohne Einlegeböden
91164040..	Schrankkorpus	1000x2080x450 mm	Dekor Buche, Lichtgrau, Dekor Ahorn	1 Mittelwand/2 Türen, ohne Einlegeböden
91164050..	Schrankkorpus	1200x2080x450 mm	Dekor Buche, Lichtgrau, Dekor Ahorn	1 Mittelwand/2 Türen, ohne Einlegeböden
91164090..	Eckschrank mit Aktenrondell	900x2080x900 mm	Dekor Buche, Lichtgrau, Dekor Ahorn	fünf Ordnerhöhen
91164190..	Eckschrank mit Aktenrondell	900x720x900 mm	Dekor Buche, Lichtgrau, Dekor Ahorn	zwei Ordnerhöhen
91164290..	Eckschrank mit Aktenrondell	900x420x900 mm	Dekor Buche, Lichtgrau, Dekor Ahorn	eine Ordnerhöhe
91164110..	Aufsatzschrankkorpus	300x720x450 mm	Dekor Buche, Lichtgrau, Dekor Ahorn	1 Tür
91164120..	Aufsatzschrankkorpus	500x720x450 mm	Dekor Buche, Lichtgrau, Dekor Ahorn	1 Tür
91164130..	Aufsatzschrankkorpus	600x720x450 mm	Dekor Buche, Lichtgrau, Dekor Ahorn	1 Tür
91164140..	Aufsatzschrankkorpus	1000x720x450 mm	Dekor Buche, Lichtgrau, Dekor Ahorn	1 Mittelwand/2 Türen
91164150..	Aufsatzschrankkorpus	1200x720x450 mm	Dekor Buche, Lichtgrau, Dekor Ahorn	1 Mittelwand/2 Türen
91164210..	Aufsatzschrankkorpus	300x420x450 mm	Dekor Buche, Lichtgrau, Dekor Ahorn	1 Tür
91164220..	Aufsatzschrankkorpus	500x420x450 mm	Dekor Buche, Lichtgrau, Dekor Ahorn	1 Tür
91164230..	Aufsatzschrankkorpus	600x420x450 mm	Dekor Buche, Lichtgrau, Dekor Ahorn	1 Tür
91164240..	Aufsatzschrankkorpus	1000x420x450 mm	Dekor Buche, Lichtgrau, Dekor Ahorn	1 Mittelwand/2 Türen
91164250..	Aufsatzschrankkorpus	1200x420x450 mm	Dekor Buche, Lichtgrau, Dekor Ahorn	1 Mittelwand/2 Türen
91164310..	Regalkorpus	300x2080x431 mm	Dekor Buche, Lichtgrau, Dekor Ahorn	ohne Einlegeböden
91164320..	Regalkorpus	500x2080x431 mm	Dekor Buche, Lichtgrau, Dekor Ahorn	ohne Einlegeböden
91164330..	Regalkorpus	600x2080x431 mm	Dekor Buche, Lichtgrau, Dekor Ahorn	ohne Einlegeböden
91164340..	Regalkorpus	1000x2080x431 mm	Dekor Buche, Lichtgrau, Dekor Ahorn	1 Mittelwand, ohne Einlegeböden
91164350..	Regalkorpus	1200x2080x431 mm	Dekor Buche, Lichtgrau, Dekor Ahorn	1 Mittelwand, ohne Einlegeböden
91164410..	Aufsatzregalkorpus	300x720x431 mm	Dekor Buche, Lichtgrau, Dekor Ahorn	
91164420..	Aufsatzregalkorpus	500x720x431 mm	Dekor Buche, Lichtgrau, Dekor Ahorn	
91164430..	Aufsatzregalkorpus	600x720x431 mm	Dekor Buche, Lichtgrau, Dekor Ahorn	
91164440..	Aufsatzregalkorpus	1000x720x431 mm	Dekor Buche, Lichtgrau, Dekor Ahorn	1 Mittelwand
91164450..	Aufsatzregalkorpus	1200x720x431 mm	Dekor Buche, Lichtgrau, Dekor Ahorn	1 Mittelwand
91164510..	Aufsatzregalkorpus	300x420x431 mm	Dekor Buche, Lichtgrau, Dekor Ahorn	
91164520..	Aufsatzregalkorpus	500x420x431 mm	Dekor Buche, Lichtgrau, Dekor Ahorn	
91164530..	Aufsatzregalkorpus	600x420x431 mm	Dekor Buche, Lichtgrau, Dekor Ahorn	
91164540..	Aufsatzregalkorpus	1000x420x431 mm	Dekor Buche, Lichtgrau, Dekor Ahorn	1 Mittelwand
91164550..	Aufsatzregalkorpus	1200x420x431 mm	Dekor Buche, Lichtgrau, Dekor Ahorn	1 Mittelwand
91164720..	Rolladenschrank	1206x1180x450 mm	Dekor Buche, Lichtgrau, Dekor Ahorn	drei Ordnerhöhen
91164730..	Rolladenschrank	1206x800x450 mm	Dekor Buche, Lichtgrau, Dekor Ahorn	zwei Ordnerhöhen
91164760..	Rolladenschrank	1206x800x450 mm	Dekor Buche, Lichtgrau, Dekor Ahorn	Hängemappen
91164770..	Rolladenschrank	1206x1180x450 mm	Dekor Buche, Lichtgrau, Dekor Ahorn	Hängemappen

Aufsatzschränke und –regale dürfen ohne besondere Verankerung nicht mit einzelstehenden Schränken und Regalen kombiniert werden.



Justizvollzugsanstalt Castrop-Rauxel
Zentralstelle für Arbeitsverwaltung und
Berufliche Bildung im Justizvollzug

Lerchenstraße 81
44581 Castrop-Rauxel

Telefon 02305 983-913 oder -914
Telefax 02305 983-919

Exklusiv-Line **raumundform** *Exklusiv-Line*





Exklusiv-Line raumundform **Exklusiv-Line**





Nussbaum, Europa



Nussbaum, Amerika



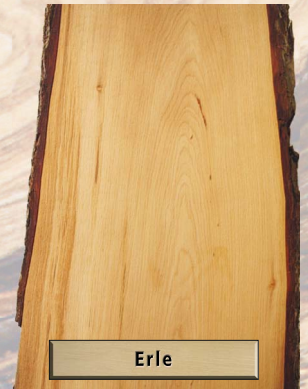
Ahorn



Eiche



Esche



Erle

Exklusiv-Line **raumundform** *Exklusiv-Line*



Kirschbaum, Europa



Raucheiche



Birne



Lärche



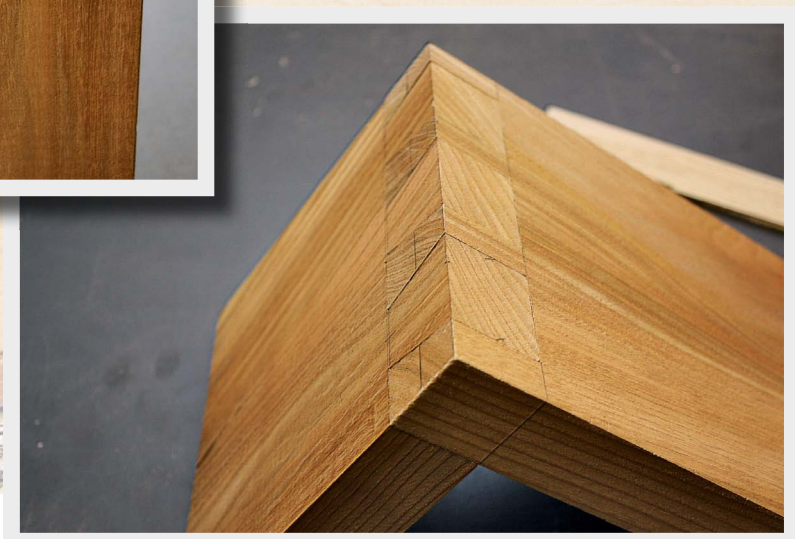
Olive



Pflaume



Exklusiv-Line raumundform **Exklusiv-Line**



gut eingeräumt

Typenliste

Nr.	Schubladentiefe	Einteilung	benötigtes Zubehör	erforderl. Blendenhöhe
1	530 mm	9x DIN A 6	3 x 9116973100 6 x 9116974600	2 HE
2	730 mm	2x DIN A 4 quer	2 x 9116975400 4 x 9116976400 1 x 9116973100	5 HE
3	730 mm	3x DIN A 4	2 x 9116973100	2 HE
4	730 mm		3 x 9116973100 2 x 9116974500 3 x 9116974700 1 x 9116972000	2 HE
5	730 mm	4x DIN A 6 quer	4 x 9116975600 8 x 9116976600 1 x 9116973100	5 HE
6	730 mm	1 Hängerahmen	1 x 9116977700	6 HE
7	730 mm	Formular-Ablage Set 11	1 x 9116979000	3-5 HE
8	730 mm	Schrägablage 21-fach	1 x 9116978200	4 HE
9	530 mm	Schrägablage 8-fach	1 x 9116978100	3 HE
10	530 mm	1x DIN A 4 quer	1 x 9116975400 2 x 9116976400 1 x 9116973100	5 HE
11	530 mm	2x DIN A 4	2 x 9116973100	2 HE
12	530 mm	4x DIN A 5	2 x 9116973100 2 x 9116974500	2 HE
13	530 mm	16x DIN A 7	4 x 9116973100 12 x 9116974700	2 HE

Sie haben die Möglichkeit Ihre individuellen Schubladeneinrichtungen zusammenzustellen.

Je nach Anspruch und Verwendung sind Ihrer Kreativität keine Grenzen gesetzt.

weiteres Zubehör (ohne Abbildung)

Art.-Nr.	Bezeichnung	für	für Artikel-Nr.
9116970100	CPU-Halterung	Bildschirmarbeitsplatz	
9116971100	Dreifachsteckdose	Freiformtisch	91161030..., 91161040..
9116971200	2 Dreifachsteckdosen	Zentraleinheit	91161050..., 91161060..
9116973200	Quersteg zur variablen Nutzung	Bei- und Unterstellschrank	
9116974400	Längsunterteilung DIN A 4	Bei- und Unterstellschrank	
9116975500	Karteikasten A 5 quer	Bei- und Unterstellschrank	
9116976500	Schwenkstütze A 5 quer	Bei- und Unterstellschrank	
9116977500	Hängerahmen	Bei- und Unterstellschrank	91163110..., 91163120..



Nr. 1



Nr. 2



Nr. 3



Nr. 4



Nr. 5



Nr. 6



Nr. 7



Nr. 8



Nr. 9



Nr. 10



Nr. 11



Nr. 12



Nr. 13

Typenliste

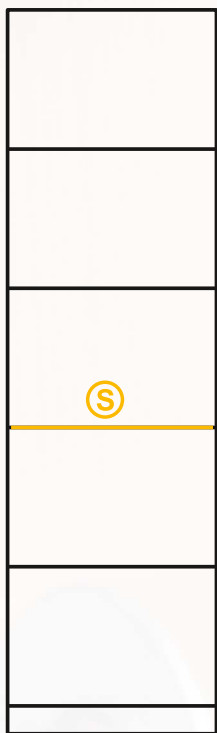
Art.-Nr.	Bezeichnung	Dekor	für Artikel-Nr.
9116931011	Einlegeboden Schrank/Regal 300 mm (S)	Buche	9116401011, 9116411011, 9116431011, 9116441011
9116931044	Einlegeboden Schrank/Regal 300 mm (S)	Ahorn	9116401044, 9116411044, 9116431044, 9116441044
9116931033	Einlegeboden Schrank/Regal 300 mm (S)	Lichtgrau	9116401033, 9116411033, 9116431033, 9116441033
9116932011	Einlegeboden Schrank/Regal 500 mm (S)	Buche	9116402011, 9116412011, 9116432011, 9116442011
9116932033	Einlegeboden Schrank/Regal 500 mm (S)	Lichtgrau	9116402033, 9116412033, 9116432033, 9116442033
9116932044	Einlegeboden Schrank/Regal 500 mm (S)	Ahorn	9116402044, 9116412044, 9116432044, 9116442044
9116933044	Einlegeboden Schrank/Regal 600 mm (S)	Ahorn	9116403044, 9116413044, 9116433044, 9116443044
9116933011	Einlegeboden Schrank/Regal 600 mm (S)	Buche	9116403011, 9116413011, 9116433011, 9116443011
9116933033	Einlegeboden Schrank/Regal 600 mm (S)	Lichtgrau	9116403033, 9116413033, 9116433033, 9116443033
9116934044	Einlegeboden Schrank/Regal 1000 mm mit Mittelwand (M)	Ahorn	9116404044, 9116414044, 9116434044, 9116444044
9116934033	Einlegeboden Schrank/Regal 1000 mm mit Mittelwand (M)	Lichtgrau	9116404033, 9116414033, 9116434033, 9116444033
9116934011	Einlegeboden Schrank/Regal 1000 mm mit Mittelwand (M)	Buche	9116404011, 9116414011, 9116434011, 9116444011
9116935011	Einlegeboden Schrank/Regal 1200 mm mit Mittelwand (M)	Buche	9116405011, 9116415011, 9116435011, 9116445011
9116935033	Einlegeboden Schrank/Regal 1200 mm mit Mittelwand (M)	Lichtgrau	9116405033, 9116415033, 9116435033, 9116445033
9116935044	Einlegeboden Schrank/Regal 1200 mm mit Mittelwand (M)	Ahorn	9116405044, 9116415044, 9116435044, 9116445044
9116944033	Einlegeboden Schrank/Regal 1000 mm mit Mittel- und Zwischenwand (Z)	Lichtgrau	9116404033, 9116414033, 9116434033, 9116444033
9116944044	Einlegeboden Schrank/Regal 1000 mm mit Mittel- und Zwischenwand (Z)	Ahorn	9116404044, 9116414044, 9116434044, 9116444044
9116944011	Einlegeboden Schrank/Regal 1000 mm mit Mittel- und Zwischenwand (Z)	Buche	9116404011, 9116414011, 9116434011, 9116444011
9116945011	Einlegeboden Schrank/Regal 1200 mm mit Mittel- und Zwischenwand (Z)	Buche	9116405011, 9116415011, 9116435011, 9116445011
9116945033	Einlegeboden Schrank/Regal 1200 mm mit Mittel- und Zwischenwand (Z)	Lichtgrau	9116405033, 9116415033, 9116435033, 9116445033
9116945044	Einlegeboden Schrank/Regal 1200 mm mit Mittel- und Zwischenwand (Z)	Ahorn	9116405044, 9116415044, 9116435044, 9116445044
9116947044	zusätzliche Zwischenwand für Schrank-/Regalkorpus 2080 mm	Ahorn	9116404044, 9116405044, 9116434044, 9116435044
9116947011	zusätzliche Zwischenwand für Schrank-/Regalkorpus 2080 mm	Buche	9116404011, 9116405011, 9116434011, 9116435011
9116947033	zusätzliche Zwischenwand für Schrank-/Regalkorpus 2080 mm	Lichtgrau	9116404033, 9116405033, 9116434033, 9116435033
9116948044	zusätzliche Zwischenwand für Schrank/Regal (Korpus/Aufsatz) 720 mm	Ahorn	9116414044, 9116415044, 9116444044, 9116445044
9116948033	zusätzliche Zwischenwand für Schrank/Regal (Korpus/Aufsatz) 720 mm	Lichtgrau	9116414033, 9116415033, 9116444033, 9116445033
9116948011	zusätzliche Zwischenwand für Schrank/Regal (Korpus/Aufsatz) 720 mm	Buche	9116414011, 9116415011, 9116444011, 9116445011
9116949011	zusätzliche Zwischenwand für Schrank/Regal (Korpus/Aufsatz) 420 mm	Buche	9116424011, 9116425011, 9116454011, 9116455011
9116949033	zusätzliche Zwischenwand für Schrank/Regal (Korpus/Aufsatz) 420 mm	Lichtgrau	9116424033, 9116425033, 9116454033, 9116455033
9116949044	zusätzliche Zwischenwand für Schrank/Regal (Korpus/Aufsatz) 420 mm	Ahorn	9116424044, 9116425044, 9116454044, 9116455044
9116955033	Hutboden mit Garderobenhalter (Zirella) für Schrankkorpus 1200 mm *	Lichtgrau	
9116955044	Hutboden mit Garderobenhalter (Zirella) für Schrankkorpus 1200 mm *	Ahorn	
9116955011	Hutboden mit Garderobenhalter (Zirella) für Schrankkorpus 1200 mm *	Buche	

* nur ohne zusätzliche Zwischenwand möglich





Schema



Einlegeböden und zusätzliche Zwischenwände

Schrank / Regal
ohne Mittelwand

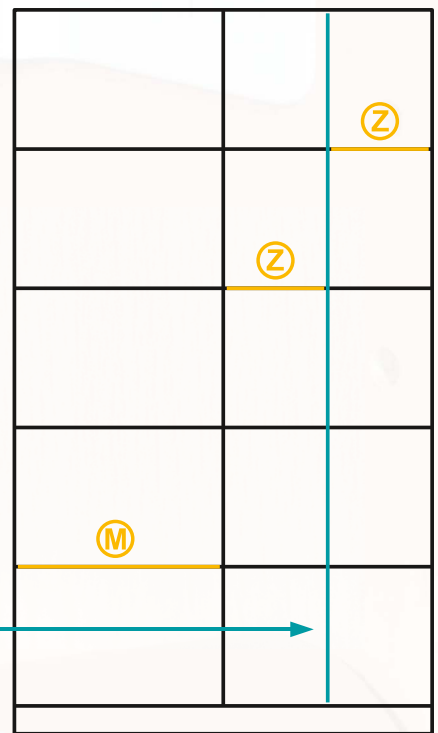
Ⓢ Facheinteilung
Standard / ohne
Zwischenwand

Schrank / Regal
mit Mittelwand

Ⓜ Facheinteilung
bei einer
Mittelwand

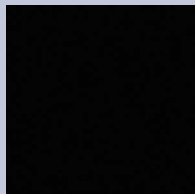
Ⓩ Facheinteilung
bei einer
zusätzlichen
Zwischenwand

zusätzliche
Zwischenwand
(max. 2 pro
Schrank / Regal)

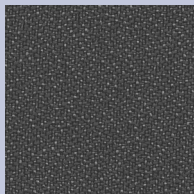


Bezugsmuster

5800



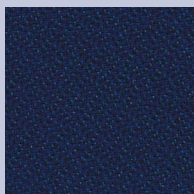
5801



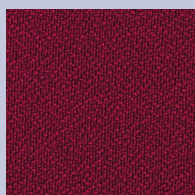
5807



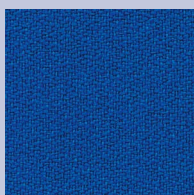
6015



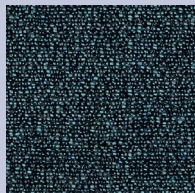
6040



6062



GE 11



GE 01



Bei den in dieser Darstellung abgebildeten Bezugsmustern und Dekoren kann es zu Farbabweichungen kommen.



912011.... Bürodrehstuhl Modell 1A22
nach DIN 4551 und EN 1335



Merkmale / Serienausführung:

- Polsterung aus atmungsaktivem Formschaum, FCKW und CKW frei geschäumt
- Sitz und Rücken ergonomisch geformt
- Sitz und Rückenlehne gepolstert
- Bezug: 5800, 5801, 5807, 6015, 6040 oder 6062 (100.000 Scheuertouren), siehe Hauptblatt
- Kunststoff-Fußkreuz schwarz
- Synchronmechanik
- Sitzhöhengrundeinstellung
- Sitztiefenverstellung mittels Schiebesitz
- Verstellbare Lordosenstütze Air Pressure
- Standsicherheit
- Bewegungsfreiheit
- Sicherheitslaufrollen wahlweise für weiche oder harte Böden nach DIN 68131



912012.... Bürodrehstuhl Modell 152 G
nach DIN 4551 und EN 1335

Merkmale / Serienausführung:

- Polsterung aus atmungsaktivem Formschaum, FCKW und CKW frei geschäumt
- Sitz und Rücken ergonomisch geformt
- Sitz und Rückenlehne gepolstert
- Bezug: 5800, 5801, 5807, 6015, 6040 oder 6062 (100.000 Scheuertouren), siehe Hauptblatt
- Kunststoff-Fußkreuz schwarz
- Synchronmechanik stufenlos arretierbar
- Sitzhöhengrundeinstellung
- Sitztiefenverstellung mittels Schiebesitz
- Verstellbare Lordosenstütze
- Standsicherheit
- Bewegungsfreiheit
- Sicherheitslaufrollen wahlweise für weiche oder harte Böden nach DIN 68131



912021.... Dauerlaststuhl Modell Y 158
für den 24h Einsatz nach DIN 4551 und EN 1335



Merkmale / Serienausführung:

- Polsterung aus atmungsaktivem Formschaum, FCKW und CKW frei geschäumt
- Sitz und Rücken ergonomisch geformt
- Sitz und Rückenlehne gepolstert, Wechseelpolster werkzeuglos
- Bezug: GE 11 oder GE 01 (500.000 Scheuertouren), siehe Hauptblatt
- Rückenschale Kunststoff schwarz
- Verstärktes Stahlrohr-Fußkreuz schwarz
- Synchronmechanik
- Mechanische Sitztiefenfederung
- Sitztiefenverstellung
- Verstellbare Lordosenstütze
- Standsicherheit
- Bewegungsfreiheit
- Armlehnen höhen-, tiefen- und breitensynchron verstellbar
- Sicherheitslaufrollen wahlweise für weiche oder harte Böden nach DIN 68131



912022.... Dauerlaststuhl Modell XXXL O652
für Personen über 120 kg nach DIN 4551 und EN 1335

Merkmale / Serienausführung:

- Polsterung aus atmungsaktivem Formschaum, FCKW und CKW frei geschäumt
- Sitz und Rücken ergonomisch geformt
- Sitz und Rückenlehne gepolstert
- Verstärktes Stahlrohr-Fußkreuz schwarz
- Synchronmechanik
- Großer Öffnungswinkel
- Verstellbare Lordosenstütze Air Pressure
- Bezug: GE 11 oder GE 01 (500.000 Scheuertouren), siehe Hauptblatt
- Standsicherheit
- Bewegungsfreiheit
- Mechanische Sitztiefenfederung
- Sicherheitslaufrollen wahlweise für weiche oder harte Böden nach DIN 68131



912041....

Besucherstuhl Modell 4A70

Vierfuß mit Armlehne nach DIN 4551 und EN 1335

Merkmale / Serienausführung:

- Polsterung aus atmungsaktivem Formschaum, FCKW und CKW frei geschäumt
- Sitz und Rücken ergonomisch geformt
- Sitz und Rückenlehne gepolstert
- Bezug: 5800, 5801, 5807, 6015, 6040 oder 6062 (100.000 Scheuertouren), siehe Hauptblatt
- Rückenlehne, 530 mm, bezogen
- Sitzfläche mit abgerundeter Vorderkante
- Stahlrohrgestell schwarz
- Kunststoff-Armlehnen
- Kunststoffteile schwarz
- Standsicherheit
- Bewegungsfreiheit

Optional möglich:

- Gestell pulverbeschichtet brillantsilber
- Gestell verchromt
- Filzgleiter für harte Böden



wie Modell 4A70

912041....

Besucherstuhl Modell 4A20

Vierfuß ohne Armlehne nach DIN 4551 und EN 1335

912031....

Besucherstuhl Modell 5A70

Freischwinger mit Armlehne nach DIN 4551 und EN 1335



Merkmale / Serienausführung:

- Polsterung aus atmungsaktivem Formschaum, FCKW und CKW frei geschäumt
- Sitz und Rücken ergonomisch geformt
- Sitz und Rückenlehne gepolstert
- Bezug: 5800, 5801, 5807, 6015, 6040 oder 6062 (100.000 Scheuertouren), siehe Hauptblatt
- Rückenlehne, 530 mm, bezogen
- Sitzfläche mit abgerundeter Vorderkante
- Stahlrohrgestell schwarz
- Kunststoff-Armlehnen
- Kunststoffteile schwarz
- Standsicherheit
- Bewegungsfreiheit

Optional möglich:

- Gestell pulverbeschichtet brillantsilber
- Gestell verchromt
- Filzgleiter für harte Böden

wie Modell 5A70

912031....

Besucherstuhl Modell 5A20

Freischwinger ohne Armlehne nach DIN 4551 und EN 1335



912042....

Besucherstuhl Modell 450G – stapelbar
Vierfuß mit Armlehne nach DIN 4551 und EN 1335

Merkmale / Serienausführung:

- Polsterung aus atmungsaktivem Formschaum, FCKW und CKW frei geschäumt
- Sitz und Rücken ergonomisch geformt
- Sitz und Rückenlehne gepolstert
- Bezug: 5800, 5801, 5807, 6015, 6040 oder 6062 (100.000 Scheuertouren), siehe Hauptblatt
- Rückenlehne, 520 mm, bezogen
- Sitzfläche mit abgerundeter Vorderkante
- Stahlrohrgestell schwarz
- Kunststoff-Armlehnen
- Kunststoffteile schwarz
- Standsicherheit
- Bewegungsfreiheit

Optional möglich:

- Gestell pulverbeschichtet brillantsilber
- Gestell verchromt
- Filzgleiter für harte Böden



wie Modell 450G

912042.... **Besucherstuhl Modell 400G – stapelbar**
Vierfuß ohne Armlehne nach DIN 4551 und EN 1335



912032....

Besucherstuhl Modell 550G – stapelbar
Freischwinger mit Armlehne nach DIN 4551 und EN 1335



Merkmale / Serienausführung:

- Polsterung aus atmungsaktivem Formschaum, FCKW und CKW frei geschäumt
- Sitz und Rücken ergonomisch geformt
- Sitz und Rückenlehne gepolstert
- Bezug: 5800, 5801, 5807, 6015, 6040 oder 6062 (100.000 Scheuertouren), siehe Hauptblatt
- Rückenlehne, 520 mm, bezogen
- Sitzfläche mit abgerundeter Vorderkante
- Stahlrohrgestell schwarz
- Kunststoff-Armlehnen
- Kunststoffteile schwarz
- Standsicherheit
- Bewegungsfreiheit

Optional möglich:

- Gestell pulverbeschichtet brillantsilber
- Gestell verchromt
- Filzgleiter für harte Böden

wie Modell 550G

912032.... **Besucherstuhl Modell 500G – stapelbar**
Freischwinger ohne Armlehne nach DIN 4551 und EN 1335



**912051.... Schalenstuhl Modell 1210 – stapelbar
mit gerader Schale, mit oder ohne Polsterung**



Merkmale / Serienausführung:

- Untergestell aus Rechteckrohr 30x15x1,5 mm pulverbeschichtet mit rutschhemmenden Kunststoffgleitern
- Farbe schwarz
- Sitzschale Buchenschichtholz gerade, Buche natur
- Bezug: 5800, 5801, 5807, 6015, 6040 oder 6062 (100.000 Scheuertouren), siehe Hauptblatt
- Abmessungen:
BxTxH: 560x510x820 mm

**912061.... Schalenstuhl Modell 1220 – stapelbar
mit taillierter Schale, mit oder ohne Polsterung**

Merkmale / Serienausführung:

- Untergestell aus Rechteckrohr 30x15x1,5 mm pulverbeschichtet mit rutschhemmenden Kunststoffgleitern
- Farbe schwarz
- Sitzschale Buchenschichtholz tailliert, Buche natur
- Bezug: 5800, 5801, 5807, 6015, 6040 oder 6062 (100.000 Scheuertouren), siehe Hauptblatt
- Abmessungen:
BxTxH: 560x510x820 mm



912052.... Schalenstuhl Modell 1310 – stapelbar
mit gerader Schale, mit oder ohne Polsterung, mit Reihenverbindern

Merkmale / Serienausführung:

- Untergestell aus Rundrohr 18 mm verchromt mit rutschhemmenden Kunststoffgleitern
- Sitzschale Buchenschichtholz gerade, Buche natur
- Bezug: 5800, 5801, 5807, 6015, 6040 oder 6062 (100.000 Scheuertouren), siehe Hauptblatt
- Abmessungen: BxTxH: 560x510x820 mm



912062.... Schalenstuhl Modell 1320 – stapelbar
mit taillierter Schale, mit oder ohne Polsterung, mit Reihenverbindern

Merkmale / Serienausführung:

- Untergestell aus Rundrohr 18 mm verchromt mit rutschhemmenden Kunststoffgleitern
- Sitzschale Buchenschichtholz tailliert, Buche natur
- Bezug: 5800, 5801, 5807, 6015, 6040 oder 6062 (100.000 Scheuertouren), siehe Hauptblatt
- Abmessungen: BxTxH: 560x510x820 mm



Im Internet bieten wir eine Vielzahl von weiteren Produkten an. Besuchen Sie uns auf unserer Website – www.knastladen.de – oder fordern Sie das unten abgebildete Prospekt unter 01803 100 110* (werktags von 8.00 bis 18.00 Uhr) an.

* 9 Cent/Minute aus dem dt. Festnetz – Mobilfunk max. 0,42 €/Minute)

Der Justizvollzug des Landes
Nordrhein-Westfalen



Vorteile des Knastladens

Neben diversen Möglichkeiten wie Basaren, Tage der offenen Tür sowie Messen sollen nicht nur in einem regional begrenzten Raum präsentiert, sondern einer breit gefächerten Öffentlichkeit Einblick in die Produktvielfalt gewährt und diese zum Kauf angeboten werden.

Sie können Produkte aus den Justizvollzugsanstalten des Landes Nordrhein-Westfalen über eine Plattform bestellen. Die Auslieferung erfolgt über die herstellende Justizvollzugsanstalt.

Sie haben nur einen Ansprechpartner für alle Justizvollzugsanstalten, der für Sie als Ansprechpartner zur Verfügung steht.

Entwicklung des Knastladens

Der Knastladen wurde anlässlich des Nordrhein-Westfalen-Tages am 30.08.2008 als Nachfolger der 2005 online gegangenen JVA-Shops freigeschaltet.

Aus den vormals 8 beteiligten Justizvollzugsanstalten sind nunmehr alle hierfür in Frage kommenden Justizvollzugsanstalten beim Knastladen vertreten.

Eine erhebliche Steigerung von ehemals ca. 80 Artikeln auf heute rund 1000 Artikel konnte durch die Zentralisierung erreicht werden.

Herausgeber:
Justizministerium
des Landes Nordrhein-Westfalen
Justizkommunikation
40190 Düsseldorf
Info 46/Stand: 2010



Alle Broschüren und Falblätter des Justizministeriums finden Sie unter www.justiz.nrw.de (Infomaterial), dort ist auch ein Online-Bestellformular eingestellt.

Telefonisch können Sie alle Veröffentlichungen werktags zwischen 8.00 und 18.00 Uhr bestellen.

Knastladen

Der Online-Shop für Produkte aus den Justizvollzugsanstalten des Landes Nordrhein-Westfalen

Nordrhein-Westfalen **direkt**
▶▶▶▶▶ **01803 100 110**
nrwdirekt@nrw.de

* 9 Cent/Minute aus dem dt. Festnetz – Mobilfunk max. 0,42 €/Minute

Druck:
jva druck+medien
Möhlendyck 50
47608 Geldern
druckerei@jva-geldern.nrw.de



www.knastladen.de
Der Online-Shop

www.knastladen.de

Warum Knastladen?

Stellen Sie sich vor:

- Sie werden verhaftet und müssen ins „Gefängnis“.
- Wollen Sie 24 Stunden auf einer „Zelle“ verbringen?
- Jahrein – Jahraus.
- Und dann? Anschließend?
- Arbeitslos? – Neue Kriminalität?

Ziel des Justizvollzuges ist es, die Inhaftierten zu befähigen, künftig ein Leben in sozialer Verantwortung ohne das Begehen von Straftaten zu führen. Ein Mittel zu diesem Ziel ist ...

... regelmäßige und sinnvolle Arbeit

Daher bietet der Justizvollzug den Inhaftierten die Möglichkeit von „Arbeit“ in:

- eigenen Betrieben (Schreinerei, Schlosserei, Bäckerei ...);
- Betrieben, in denen für externe Unternehmen gearbeitet wird;
- beruflicher Ausbildung;
- arbeitstherapeutischen Maßnahmen (Heranführen von Inhaftierten an den Umgang mit Werkstoffen und einer geregelten Arbeit).

Ziele des Knastladens

Die in den eigenen Betrieben und arbeitstherapeutischen Maßnahmen hergestellten Produkte zur Motivation der Inhaftierten zu veräußern.

Daneben soll ein Einblick in die vielfältigen Möglichkeiten des Justizvollzuges gewährt werden.

Zu zeigen, dass der Justizvollzug nicht nur für sich existiert, sondern auch Ihnen die Möglichkeit gibt, Ihre kreativen Vorstellungen in den Betrieben des Justizvollzuges Wirklichkeit werden zu lassen.



Allgemeine Verkaufs- und Lieferbedingungen

§ 1 Allgemeines

- (1) Diese allgemeinen Verkaufs- und Lieferbedingungen gelten für die gesamten gegenwärtigen und zukünftigen Geschäftsbeziehungen.
- (2) Bei allen Bestellungen in unserem Onlineshop kommt der Vertrag mit dem Land Nordrhein-Westfalen zustande, vertreten durch den Leiter der Justizvollzugsanstalt (JVA) Castrop-Rauxel, Leitender Regiergungsdirektor Julius Wandelt, Lerchenstraße 81, 44581 Castrop-Rauxel, Tel.: 02305/ 983 – 0, Telefax 02305/ 983 – 119, E-Mail: verwaltung@jva-castrop-rauxel.nrw.de, im Folgenden auch „Verkäufer“ genannt.
- (3) Handelt es sich bei dem Käufer um einen Verbraucher im Sinne des § 13 BGB, so finden die nachstehenden Bedingungen unter Ziffer I., § 2 bis § 7 Anwendung.
- (4) Ist der Erwerber Unternehmer im Sinne des § 14 BGB, juristische Person des öffentlichen Rechts oder öffentlich-rechtliches Sondervermögen im Sinne des § 310 Abs.1 BGB, so finden die nachstehenden Bedingungen unter Ziffer II., § 8 – § 17 Anwendung.
- (5) Sollten einzelne Bestimmungen dieser Geschäftsbedingungen unwirksam sein oder werden, so bleiben die Bedingungen im Übrigen hiervon unberührt.

I. Allgemeine Verkaufs- und Lieferbedingungen für den nicht-kaufmännischen Verkehr

§ 2 Vertragsschluss

- (1) Sämtliche im Online-Shop www.knastladen.de aufgeführten Angebote sind freibleibend und unverbindlich.
- (2) Eine Bestellung des Käufers ist ein bindendes Angebot, welches binnen zwei Wochen durch den Verkäufer durch Zusendung einer Auftragsbestätigung oder durch Auslieferung der bestellten Ware angenommen werden kann.
- (3) Übersteigt eine Bestellung handelsübliche Mengen, behält sich der Verkäufer eine entsprechende Beschränkung vor.

§ 3 Lieferung, Lieferfristen und Versandkosten

- (1) Die im Online-Shop www.knastladen.de angebotenen Produkte werden ganz überwiegend von Gefangenen der Justizvollzugsanstalten des Landes NRW hergestellt. Vor diesem Hintergrund können feste Lieferfristen nur im Einzelfall vereinbart werden. Hergestellte Lieferfristen vereinbart, so gilt das nachfolgend in Absatz (2) und (3) Geregelt:
- (2) Vom Verkäufer nicht zu vertretende Lieferverzögerungen aufgrund höherer Gewalt oder sonstiger nicht zu vertretender Hindernisse wie z.B. Bürgerkrieg, Terrorakte, Unruhen, Naturkatastrophen oder nicht zu vertretender, nicht rechtzeitiger Selbstbelieferung mit Roh- und/oder Hilfsstoffen verlängern die Lieferfristen entsprechend. Sofern solche Ereignisse dem Verkäufer die Lieferung oder Leistung wesentlich erschweren oder unmöglich machen und die Behinderung nicht nur von vorübergehender Dauer ist, ist der Verkäufer zum Rücktritt vom Vertrag berechtigt. Soweit dem Käufer infolge der Verzögerung die Abnahme der Lieferung oder Leistung nicht zuzumuten ist, kann er durch unverzügliche schriftliche Erklärung gegenüber dem Verkäufer vom Vertrag zurücktreten. Im Übrigen ist der Käufer zum Rücktritt nur berechtigt, wenn er dem Verkäufer nach Ablauf der vereinbarten Lieferfrist eine angemessene Nachfrist gesetzt hat, die zwei Wochen nicht unterschreiten darf.
- (3) Die gesetzlichen Bestimmungen zum Schadensersatz statt der Leistung bleiben unberührt.
- (4) Der Verkäufer ist zu Teillieferungen berechtigt, wenn die Teillieferung für den Käufer im Rahmen des vertraglichen Bestimmungszwecks verwendbar ist, die Lieferung der restlichen Ware sichergestellt ist und dem Käufer hierdurch kein erheblicher Mehraufwand oder zusätzliche Kosten entstehen (es sei denn der Verkäufer erklärt sich zur Übernahme dieser Kosten bereit).
- (5) Die ausgewiesenen Preise sind Endpreise. Versandkosten werden nicht gesondert erhoben.
- (6) Die Lieferung von Waren, die aufgrund ihrer Beschaffenheit nicht normal mit der Post verschickt werden können (beispielsweise Speditionsware) beschränkt sich auf das Gebiet des Landes Nordrhein-Westfalen.

§ 4 Preise, Zahlungsbedingungen, Eigentumsvorbehalt, Aufrechnung

- (1) Es gelten die Listenpreise zum Zeitpunkt des Vertragsschlusses. Die Lieferung erfolgt gegen Rechnung; die Rechnungsbeträge sind sofort fällig, zahlbar ohne Abzug jedoch spätestens innerhalb 30 Tagen nach Lieferung.
- (2) Justizvollzugsanstalten sind nach Maßgabe der § 2 Abs.3 UStG i.V.m. § 1 Ziffer 6 KStG und § 4 KStG von der Zahlung der Umsatzsteuer befreit; dementsprechend wird auch keine Umsatzsteuer ausgewiesen bzw. in Rechnung gestellt.
- (3) Bis zur vollständigen Zahlung bleibt die Ware Eigentum des Landes Nordrhein-Westfalen. Der Eigentumsvorbehalt erlischt erst mit vollständiger Bezahlung der Ware sowie eventueller Nebenforderungen (Zinsen, Lieferkosten u.s.w.).
- (4) Trifft der Käufer keine Verrechnungsbestimmung, werden eingehende Zahlungen zunächst auf die fällige Schuld, unter mehreren fälligen Schulden auf diejenige, welche dem Verkäufer geringere Sicherheit bietet, unter mehreren gleich sicheren auf die dem Schuldner lästigere, unter mehreren gleich lästigen auf die ältere Schuld und bei gleichem Alter auf jede Schuld verhältnismäßig verrechnet.
- (5) Dem Verkäufer steht ein Rücktrittrecht zu, soweit der Käufer dem Verkäufer gegenüber oder vom Verkäufer mit der Abwicklung des Vertragsschlusses beauftragten Dritten gegenüber unrichtige Angaben bezogen auf seine Kreditwürdigkeit gemacht hat, es sei denn, der Käufer leistet unverzüglich Vorkasse.
- (6) Aufrechnungsrechte stehen dem Erwerber nur zu, wenn seine Gegenansprüche rechtskräftig festgestellt, unbestritten oder vom Verkäufer anerkannt worden sind. Außerdem ist er zur Ausübung eines Zurückbehaltungsrechts insoweit befugt, als sein Gegenanspruch auf dem gleichen Vertragsverhältnis beruht.

§ 5 Mängelrechte

- (1) Abweichungen und Veränderungen eines Naturproduktes, die auf den natürlichen Eigenschaften der verwendeten Materialien beruhen (z.B. Veränderungen der Farbe oder der Oberflächenstruktur z.B. durch Rissbildung) gelten nicht als Mangel der Artikel, soweit die Tauglichkeit zum vertraglich vorausgesetzten Gebrauch nicht erheblich eingeschränkt ist.
- (2) Der Verkäufer leistet für Mängel Gewähr nach Maßgabe der gesetzlichen Vorschriften. Für Schadensersatzansprüche des Käufers gelten die besonderen Bestimmungen des § 6.
- (3) Für Mängel oder Schäden, die durch unsachgemäße Behandlung oder extreme Nutzung entstehen, wird seitens des Verkäufers nicht gehaftet.

§ 6 Haftung auf Schadensersatz

- (1) Ansprüche des Käufers auf Schadensersatz sind ausgeschlossen. Hiervon ausgenommen sind Schadensersatzansprüche des Käufers aus der Verletzung des Lebens, des Körpers oder der Gesundheit, wenn der Verkäufer die Pflichtverletzung zu vertreten hat, und die Haftung für sonstige Schäden, die auf einer vorsätzlichen oder grob fahrlässigen Pflichtverletzung des Verkäufers, seines gesetzlichen Vertreters oder seines Erfüllungsgehilfen beruhen.
- (2) Soweit eine Haftung des Verkäufers ausgeschlossen ist, haften seine gesetzlichen Vertreter und Erfüllungsgehilfen auch nicht persönlich.

§ 7 Anwendungstechnische Beratung, Änderungsvorbehalt, Zulassungen

- (1) Gebrauch und Verarbeitung der bezogenen Waren liegen ausschließlich im Verantwortungsbereich des Käufers. Die mündliche und schriftliche anwendungstechnische Beratung des Verkäufers ist auch hinsichtlich eventueller Schutzrechte Dritter unverbindlich und befreit den Käufer nicht von einer eigenen Prüfung. Der Verkäufer haftet insbesondere nicht dafür, dass für bestellte Büromöbel in den Räumen hinreichende Wand- und Boden- sowie Platzverhältnisse gegeben sind.
- (2) Konstruktionsänderungen bleiben insbesondere bei den Büromöbeln vorbehalten.

II. Allgemeine Verkaufs- und Lieferbedingungen für den kaufmännischen Verkehr

§ 8 Geltungsbereich

- (1) Die Lieferungen, Leistungen und Angebote erfolgen ausschließlich aufgrund der nachstehenden allgemeinen Verkaufs- und Lieferbedingungen. Diese sind Bestandteil aller Verträge, die der Verkäufer mit den Käufern über die angebotenen Lieferungen und Leistungen abschließt.
- (2) Die Allgemeinen Geschäftsbedingungen des Verkäufers gelten ausschließlich; entgegenstehende oder von den Allgemeinen Geschäftsbedingungen des Verkäufers abweichende Bedingungen des Käufers werden nicht anerkannt, es sei denn, ihrer Geltung wurde ausdrücklich schriftlich zugestimmt. Die Allgemeinen Geschäftsbedingungen des Verkäufers gelten auch dann, wenn in Kenntnis entgegenstehender oder von den Allgemeinen Geschäftsbedingungen des Verkäufers abweichende Bedingungen

des Käufers die Lieferung an den Kunden vorbehaltlos ausgeführt wird.

- (3) Die Verkaufs- und Lieferbedingungen gelten auch für zukünftige Geschäfte mit dem Käufer, soweit es sich um Rechtsgeschäfte verwandter Art handelt.

§ 9 Vertragsschluss

- (1) Die im Online-Shop www.knastladen.de aufgeführten Angebote sind freibleibend und unverbindlich.
- (2) Eine Bestellung des Käufers ist ein bindendes Angebot, welches binnen zwei Wochen durch den Verkäufer durch Zusendung einer Auftragsbestätigung oder durch Auslieferung der bestellten Ware angenommen werden kann.

§ 10 Lieferung, Lieferzeit und Versandkosten

- (1) Die im Online-Shop angebotenen Produkte werden ganz überwiegend von Gefangenen der Justizvollzugsanstalten des Landes NRW hergestellt. Vor diesem Hintergrund können feste Lieferfristen nur im Einzelfall vereinbart werden. Werden feste Lieferfristen vereinbart so gilt das nachfolgend Geregelt:
- (2) Vom Verkäufer nicht zu vertretende Lieferverzögerungen aufgrund höherer Gewalt oder sonstiger nicht zu vertretender Hindernisse wie z.B. Bürgerkrieg, Terrorakte, Unruhen, Naturkatastrophen oder nicht zu vertretender, nicht rechtzeitiger Selbstbelieferung mit Roh- und/oder Hilfsstoffen verlängern die Lieferfristen entsprechend. Sofern solche Ereignisse dem Verkäufer die Lieferung oder Leistung wesentlich erschweren oder unmöglich machen und die Behinderung nicht nur von vorübergehender Dauer ist, ist der Verkäufer zum Rücktritt vom Vertrag berechtigt. Soweit dem Käufer infolge der Verzögerung die Abnahme der Lieferung oder Leistung nicht zuzumuten ist, kann er durch unverzügliche schriftliche Erklärung gegenüber dem Verkäufer vom Vertrag zurücktreten. Im Übrigen ist der Käufer zum Rücktritt nur berechtigt, wenn er dem Verkäufer nach Ablauf der vereinbarten Lieferfrist eine angemessene Nachfrist gesetzt hat, die zwei Wochen nicht unterschreiten darf.
- (3) Die gesetzlichen Bestimmungen zum Schadensersatz statt der Leistung bleiben unberührt.
- (4) Die Lieferungen erfolgen stets frei Haus bis Bordsteinkante, es sei denn, Lieferung frei Verwendungsstelle ist ausdrücklich vereinbart.
- (5) Der Verkäufer ist zu Teillieferungen berechtigt, wenn die Teillieferung für den Käufer im Rahmen des vertraglichen Bestimmungszwecks verwendbar ist, die Lieferung der restlichen Ware sichergestellt ist und dem Käufer hierdurch kein erheblicher Mehraufwand oder zusätzliche Kosten entstehen (es sei denn der Verkäufer erklärt sich zur Übernahme dieser Kosten bereit).
- (6) Die ausgewiesenen Preise sind Endpreise. Versandkosten werden nicht gesondert erhoben.
- (7) Die Lieferung von Waren, die aufgrund ihrer Beschaffenheit nicht normal mit der Post verschickt werden können (beispielsweise Speditionsware) beschränkt sich auf das Gebiet des Landes Nordrhein-Westfalen.

§ 11 Preise, Zahlungsbedingungen und Eigentumsvorbehalt

- (1) Es gelten die Listenpreise zum Zeitpunkt des Vertragsabschlusses. Justizvollzugsanstalten sind nach § 2 Abs. 3 UStG i.V.m. § 1 Abs. 1 Ziff. 6 KStG und § 4 KStG von der Umsatzsteuer befreit, d.h., dass in den Rechnungen keine Umsatzsteuerbeträge (sog. Mehrwertsteuer) ausgewiesen sind.
- (2) Die Lieferung erfolgt gegen Rechnung; die Rechnungsbeträge sind sofort fällig, zahlbar ohne Abzug jedoch spätestens innerhalb 30 Tagen nach Lieferung.
- (3) Bis zur vollständigen Bezahlung bleibt die Ware Eigentum des Landes Nordrhein-Westfalen. Der Eigentumsvorbehalt erlischt erst mit vollständiger Bezahlung der Ware. Der Käufer ist zur Weiterveräußerung der Vorbehaltsware im normalen Geschäftsverkehr berechtigt. Die Forderungen des Abnehmers aus der Weiterveräußerung der Vorbehaltsware tritt der Käufer schon jetzt an das Land Nordrhein-Westfalen ab, und zwar in Höhe des vereinbarten Endbetrages ab. Diese Abtretung gilt unabhängig davon, ob die Kaufsache ohne oder nach Verarbeitung weiterverkauft worden ist. Der Käufer bleibt zur Einziehung der Forderung auch nach der Abtretung ermächtigt. Die Befugnis des Verkäufers, die Forderung selbst einzuziehen, bleibt davon unberührt. Der Verkäufer wird jedoch die Forderung nicht einziehen, solange der Käufer seinen Zahlungsverpflichtungen aus den verinnahmten Erlösen nachkommt, nicht in Zahlungsverzug ist und insbesondere kein Antrag auf Eröffnung eines Insolvenzverfahrens gestellt ist oder Zahlungeinstellung vorliegt.
- (4) Die Be- und Verarbeitung oder Umbildung der Kaufsache durch den Käufer erfolgt stets namens und im Auftrag des Verkäufers. In diesem Fall setzt sich das Anwartschaftsrecht des Käufers an der Kaufsache an der umgebildeten Sache fort. Sofern die Kaufsache mit anderen, der Verkäuferin nicht gehörenden Gegenständen verarbeitet wird, erwirbt die Verkäuferin das Miteigentum an der neuen Sache im Verhältnis des objektiven Wertes der veräußerten Kaufsache zu den anderen bearbeiteten Gegenständen zur Zeit der Verarbeitung. Dasselbe gilt für den Fall der Vermischung. Sofern die Vermischung in der Weise erfolgt, dass die Sache des Käufers als Hauptsache anzusehen ist, gilt als vereinbart, dass der Käufer dem Verkäufer anteilmäßig Miteigentum überträgt und das so entstandene Alleineigentum oder Miteigentum für den Verkäufer verwahrt. Zur Sicherung der Forderungen des Verkäufers gegen den Käufer tritt der Käufer auch solche Forderungen an den Verkäufer ab, die ihm durch die Verbindung der Vorbehaltsware mit einem Grundstück gegen einen Dritten erwachsen; der Verkäufer nimmt diese Abtretung schon jetzt an.
- (5) Der Verkäufer verpflichtet sich, die ihm zustehenden Sicherheiten auf Verlangen des Käufers freizugeben, soweit ihr Wert die zu sichernden Forderungen um mehr als 20 % übersteigt.

§ 12 Aufrechnungsverbot und Zurückbehaltungsrechte

- (1) Aufrechnungsrechte stehen dem Erwerber nur zu, wenn seine Gegenansprüche rechtskräftig festgestellt, unbestritten oder vom Verkäufer anerkannt sind. Außerdem ist er zur Ausübung eines Zurückbehaltungsrechts insoweit befugt, als sein Gegenanspruch auf dem gleichen Vertragsverhältnis beruht.

§ 13 Gewährleistung

- (1) Gewährleistungsrechte des Erwerbers setzen voraus, dass dieser seinen nach § 377 HGB geschuldeten Untersuchungs- und Rügeobliegenheiten ordnungsgemäß nachgekommen ist.
- (2) Bei berechtigten Beanstandungen ist der Verkäufer nach seiner Wahl zur Nachbesserung oder zur Ersatzlieferung verpflichtet. Bei Fehlschlägen der Nachbesserung oder Ersatzlieferung kann der Erwerber mindern oder nach seiner Wahl vom Vertrag zurücktreten.
- (3) Die Behebung von Mängeln durch den Erwerber selbst darf nur mit schriftlichem Einverständnis des Verkäufers erfolgen. Jegliche Haftung für solche Arbeiten des Erwerbers, gleich ob mit oder ohne Einverständnis vorgenommen, ist ausgeschlossen.
- (4) Mängelansprüche verjähren in einem Jahr nach Lieferung oder, soweit eine Abnahme erforderlich ist, ab der Abnahme. Vorstehende Bestimmung gilt nicht, soweit das Gesetz längere Fristen zwingend vorschreibt.

§ 14 Anwendungstechnische Beratung, Änderungsvorbehalt, Zulassungen

- (1) Gebrauch und Verarbeitung der bezogenen Waren liegen ausschließlich im Verantwortungsbereich des Käufers. Die mündliche und schriftliche anwendungstechnische Beratung des Verkäufers ist auch hinsichtlich eventueller Schutzrechte Dritter unverbindlich und befreit den Käufer nicht von einer eigenen Prüfung. Der Verkäufer haftet insbesondere nicht dafür, dass für bestellte Büromöbel in den Räumen hinreichende Wand- und Boden- sowie Platzverhältnisse gegeben sind.
- (2) Konstruktionsänderungen bleiben insbesondere bei den Büromöbeln vorbehalten.

§ 15 Haftung auf Schadensersatz

- (1) Ansprüche des Verkäufers auf Schadensersatz sind ausgeschlossen. Hiervon ausgenommen sind Schadensersatzansprüche des Käufers aus der Verletzung des Lebens, des Körpers oder der Gesundheit, wenn der Verkäufer die Pflichtverletzung zu vertreten hat, und die Haftung für sonstige Schäden, die auf einer vorsätzlichen oder grob fahrlässigen Pflichtverletzung des Verkäufers, seines gesetzlichen Vertreters oder seines Erfüllungsgehilfen beruhen.
- (2) Soweit eine Haftung des Verkäufers ausgeschlossen ist, haften seine gesetzlichen Vertreter und Erfüllungsgehilfen auch nicht persönlich.

§ 16 Erfüllungsort und Gerichtsstand

- (1) Erfüllungsort und Gerichtsstand ist der Sitz des Leiters/der Leiterin der Zentralstelle für Rechts- und Schadensangelegenheiten im Justizvollzug, Fritz-Roebber-Straße 2, 40213 Düsseldorf.

§ 17 Sonstiges

- (1) Dieser Vertrag und die gesamten Rechtsbeziehungen unterliegen dem Recht der Bundesrepublik Deutschland unter Ausschluss des UN-Kaufrechts (CISG).

Stand: 07.08.2014



Herausgeber:

Justizvollzugsanstalt Castrop-Rauxel
Zentralstelle für Arbeitsverwaltung und
Berufliche Bildung im Justizvollzug
Lerchenstraße 81
44581 Castrop-Rauxel

Telefon 02305 983-915

Telefax 02305 983-919

zentrale-av@jva-castrop-rauxel.nrw.de

Gestaltung und Druck:

jva druck+medien

Möhlendyck 50

47608 Geldern

druckerei@jva-geldern.nrw.de

Stand:

November 2011